

2026 | 2027

Sorties & Séjours GROUPES

C'EST ICI ET PAS AILLEURS


Esterel
Côte d'Azur

groupes.esterel-cotedazur.com

SAINT-RAPHAËL • FRÉJUS • ROQUEBRUNE-SUR-ARGENS
PUGET SUR ARGENS • LES ADRETS

Laissez-vous charmer par le caractère de nos 5 communes :
Fréjus, Les Adrets de l'Estérel, Puget sur Argens, Roquebrune-sur-Argens, Saint-Raphaël



CANNES
A8

ST TROPEZ

Comment venir ?

BUS / VOITURE
Autoroute A8
Sortie n°36
Le Muy/Roquebrune-sur-Argens
Sortie n°37
Puget sur Argens/Fréjus
Sortie n°38
Fréjus centre/Saint-Raphaël
Sortie n°39
Les Adrets de l'Estérel

TRAIN
Gare TGV Saint-Raphaël/Valescure
En centre-ville de Saint-Raphaël
4h45 de Paris

AVION
Aéroport International
Nice Côte d'Azur :
65 km de Fréjus/Saint-Raphaël
Aéroport de Toulon/Hyères :
96 km de Fréjus/Saint-Raphaël

ESTÉREL CÔTE D'AZUR LE SERVICE TOURISME DE LA DESTINATION

Nous vous garantissons :

- La parfaite connaissance de nos partenaires
- Un devis rapide et personnalisé
- La prise en charge totale de votre séjour : organisation, réservation des différentes prestations, facturation
- Un interlocuteur unique pour des offres authentiques
- Une garantie de qualité et de sécurité

Accueil de votre groupe :

- Toutes nos excursions sont commentées par des guides-conférenciers, les hôtes des établissements visités ou les Offices de Tourisme
- Nos propositions sont valables sous réserve de disponibilité, merci de nous interroger au préalable
- Les programmes peuvent être modifiés ou complétés selon vos envies
- Nos tarifs Groupes sont des tarifs nets :
 - Ils ne comprennent pas les transports et les transferts internes (sauf mention contraire), les dépenses à caractère personnel, les assurances et la taxe de séjour éventuelle (en cas de séjour)
 - Ils ne sont pas contractuels et peuvent faire l'objet de modifications
 - Le dimanche et les jours fériés, certaines prestations peuvent être majorées
- Les menus sont donnés à titre indicatif et ne sont pas contractuels
- Pour le bon déroulement et la qualité des prestations, certains sites fixent un effectif maximum par groupe. Si besoin, votre groupe pourra être divisé en deux. Un supplément pourra être appliqué
- La plupart de nos excursions peuvent être adaptées aux mini-groupes dès 10 personnes

Au plaisir de vous accueillir en Estérel Côte d'Azur

04 94 19 10 65

scirillo@esterel-cotedazur.com

groupes.esterel-cotedazur.com



C'EST ICI ET PAS AILLEURS

Bienvenue EN ESTÉREL CÔTE D'AZUR

SOMMAIRE

Nos excursions PATRIMOINE ET TRADITION	P. 4
Nos excursions TERROIR ET GOURMANDISES	P. 22
Nos excursions MER ET NATURE	P. 30
Séquence FÊTES ET ÉVÈNEMENTS	P. 42
Rayonnez autour ESTÉREL CÔTE D'AZUR	P. 50
Nos formules HÉBERGEMENT	P. 54
La restauration À LA CARTE	P. 54
Conditions générales DE VENTES	P. 55

Nos excursions PATRIMOINE ET TRADITION

 JOURNÉE

Nos excursions PATRIMOINE ET TRADITION

LES PÉPITES RAPHAËLOISES



 SAINT-RAPHAËL |  JOURNÉE |  20 À 50 PERSONNES

54*
/ PERSONNE

Validité : Toute l'année
Excepté les lundis

10h - VISITE LIBRE DU MUSÉE LOUIS DE FUNÈS

Dans un lieu intime et élégant, Louis de Funès se raconte pas à pas, à travers une collection riche de 350 pièces d'archives et d'objets personnels.

11h15 - EXPÉRIENCE GUSTATIVE DANS UNE ÉPICERIE TRÈS FINE

Arnaud Schmitd, Expert Taste Gourmet vous accueille dans son haut lieu de la gastronomie pour vous conter l'histoire gastronomique et viticole de la Provence. Au RDV, dégustations de produits locaux et échanges ensoleillés !

12h15 - DÉJEUNER DANS UN RESTAURANT DE LA VILLE



Buffet d'entrées
Daube à la provençale
Buffet de desserts

14h30 - TOUR BUS DE LA CORNICHE D'OR

Notre guide prend place à bord de votre autocar pour un tour panoramique le long de la Corniche d'Or. 1^{er} arrêt au Dramont, où fut tournée une scène mythique du Corniaud. Puis, vous longerez les roches rouges de l'Estérel jusqu'à la pointe de l'observatoire du Cap Roux pour un arrêt à vous couper le souffle. Retour par le quartier de Valescure, ses golfs et ses villas "Belle Époque".

16h30 - FIN DES PRESTATIONS

Le prix comprend :

- La visite libre du musée
- L'expérience gustative dans une épicerie très fine et un bon de 10%
- Le déjeuner 3 plats (boissons incluses)
- Le tour bus commenté

Le prix ne comprend pas :

- Le transport, le supplément éventuel les jours fériés, les dépenses personnelles, le supplément visite guidée du musée (6€/pers.).

* Base 20 personnes

PANORAMA DU PATRIMOINE FRÉJUSIEN



 FRÉJUS |  JOURNÉE |  20 À 50 PERSONNES

52.50*
/ PERSONNE

Validité : Toute l'année
Excepté les lundis et 1^{er} janvier, 1^{er} mai, 1^{er} & 11 novembre, 25 décembre

10h - TOUR BUS PANORAMIQUE

Des arènes romaines à la cathédrale médiévale en passant par Port-Fréjus, profitez de 3 escales pour découvrir l'histoire et les monuments les plus emblématiques de Fréjus avec un guide embarqué à bord de votre autocar.

12h15 - DÉJEUNER DANS UN RESTAURANT DE LA VILLE



Millefeuille d'aubergine gratinée au jambon
Serrano et mozzarella
Suprême de volaille et son jus d'ail et tomate
Mœlleux au chocolat

14h - VISITE DU CLOÎTRE DE LA CATHÉDRALE DE FRÉJUS**

Le groupe épiscopal est constitué d'une cathédrale entourée d'édifices remarquables : baptistère, cloître roman à 2 étages, charpente peinte unique en France.

15h - VISITE DU MUSÉE ARCHÉOLOGIQUE DE FRÉJUS**

Impossible de rester de marbre face aux magnifiques collections du musée : statues, mosaïques et fresques murales sont fièrement exposées et rappellent que l'archéologie est une discipline bien vivante à Fréjus.

16h - FIN DES PRESTATIONS

Le prix comprend :

- Le tour bus commenté
- Le déjeuner 3 plats (boissons incluses)
- La visite commentée du cloître
- La visite commentée du musée archéologique par un membre de l'office de tourisme

Le prix ne comprend pas :

- Le transport, le supplément dimanche et jours fériés ou en langue étrangère (anglais) - 35€, les dépenses personnelles.

* Base 20 personnes

** Au-delà de 25 personnes, groupe divisé en 2

RÉSERVATION : CONTACTEZ SABRINA AU 04 94 19 10 65

ART & CULTURE À SAINT-RAPHAËL



NOUVEAU

 SAINT-RAPHAËL |  JOURNÉE |  35 À 49 PERSONNES

56€*
/ PERSONNE

Validité : Toute l'année, tous les jeudis

9h30 - VISITE COMMENTÉE DU PARCOURS D'ART URBAIN
Découvrez Saint-Raphaël autrement : un véritable musée à ciel ouvert au cours d'une balade artistique insolite à travers les rues de la ville, jalonnées d'œuvres d'artistes urbains sur les murs, les façades...

11h - VISITE LIBRE DU MUSÉE LOUIS DE FUNÈS
Dans un lieu intime et élégant, Louis de Funès se raconte pas à pas, à travers une collection riche de 350 pièces d'archives et d'objets personnels.

12h30 - DÉJEUNER DANS UN RESTAURANT DE LA VILLE



14h15 - EXPÉRIENCE INSOLITE AU THÉÂTRE BIBI COMEDIA
Bien plus qu'un théâtre, le BIBI COMEDIA vous invite à vivre une expérience insolite le temps d'un spectacle. Dans une ambiance intimiste et conviviale, chaque spectacle devient un moment hors du temps mêlant humour, émotions et surprises. Un lieu unique où le spectacle se vit, se partage... et se ressent pleinement.

16h - FIN DES PRESTATIONS

Le prix comprend :

- La balade artistique commentée du parcours d'art urbain
- La visite libre du musée
- Le déjeuner 2 plats (boissons incluses)
- Le spectacle au théâtre Bibi Comedia

Le prix ne comprend pas :

- Le transport, les dépenses personnelles, le supplément visite guidée du musée (6€/pers.), le supplément 3^{ème} plat au restaurant (9€/pers.).

* Base 35 personnes

ENTRE CITÉ MILLÉNAIRE ET ABBAYE



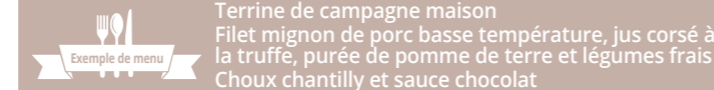
 ROQUEBRUNE-SUR-ARGENS LE THORONET |  JOURNÉE |  20 À 50 PERSONNES

DÈS 53€*
/ PERSONNE

Validité : Toute l'année
Hors novembre, du 1^{er} au 15 mars, 1^{er} janvier, 1^{er} mai et 25 déc.

10h - VISITE GUIDÉE DU VILLAGE DE ROQUEBRUNE-SUR-ARGENS
Il était une fois un village médiéval... Découvrez l'histoire de cette surprenante cité millénaire surplombée par son Rocher. Tout commence aux environs de l'an 1000, autour d'une position fortifiée : le Castrum. Plus tard, le village s'agrandit avec la rue des Portiques, pittoresques maisons à arcades situées à côté de l'élégant beffroi et de la grande église paroissiale.

12h30 - DÉJEUNER DANS UN RESTAURANT DE ROQUEBRUNE-SUR-ARGENS



15h30 - VISITE COMMENTÉE DE L'ABBAYE DU THORONET
Nichée dans les vallons boisés de l'arrière-pays varois, l'Abbaye du Thoronet vous ouvre ses portes le temps d'une visite de ce joyau de l'architecture cistercienne. Construite à la fin du XII^{ème} siècle, elle est l'une des "trois sœurs provençales" avec les abbayes de Senanque et Silvacane. Célèbre pour ses "Pierres sauvages", elle inspire la rigueur et l'austérité de la règle de Saint Benoît.

17h - FIN DES PRESTATIONS

Le prix comprend :

- La visite commentée du village médiéval
- Le déjeuner 3 plats (boissons incluses)
- La visite de l'abbaye commentée par un membre d'accueil

Le prix ne comprend pas :

- Le transport, les dépenses personnelles, les frais éventuels d'autoroute.

* Base 20 personnes

FREJUS/SAINT-RAPHAËL : LES SŒURS ROMAINES



NOUVEAU

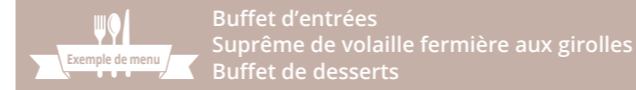
 SAINT-RAPHAËL / FRÉJUS |  JOURNÉE |  20 À 50 PERSONNES

***€ 52.50**
/ PERSONNE

Validité : Toute l'année

10h - VISITE COMMENTÉE DE SAINT-RAPHAËL : DE L'ÉPOQUE ROMAINE AU VILLAGE MÉDIÉVAL
Remontez le temps et explorez les origines de Saint-Raphaël, là où l'histoire s'écrit depuis deux millénaires. De la première église chrétienne au Castrum médiéval, en passant par les cryptes de l'église Sant Rafèu, cette visite guidée révèle l'évolution d'un territoire agricole et maritime antique vers le village médiéval fortifié, centre de traditions et de vie.

12h15 - DÉJEUNER DANS UN RESTAURANT DE LA VILLE



14h30 - VISITE GUIDÉE DE FRÉJUS : VILLE ROMAINE
Fondée par Jules César, la ville romaine des origines a laissé de nombreux vestiges. De l'amphithéâtre où s'affrontaient les gladiateurs aux gigantesques piliers de l'aqueduc sans oublier la route pavée de la Porte des Gaules... Les Romains n'auront plus de secret pour vous !

16h30 - FIN DES PRESTATIONS

Le prix comprend :

- Les visites commentées par un guide ou un membre de l'office de tourisme
- Le déjeuner 3 plats (boissons incluses)

Le prix ne comprend pas :

- Le transport, le supplément dimanche et jours fériés, ou en langue étrangère (anglais) pour la visite de Fréjus (35€), les dépenses personnelles.

* Base 20 personnes

SOUVENIRS DE NOS ANCIENS



 SAINT-RAPHAËL / FRÉJUS |  JOURNÉE |  20 À 50 PERSONNES

41€*
/ PERSONNE

Validité : Toute l'année
Hors juillet / août, sous réserve de conditions météorologiques

10h - DÉCOUVERTE COMMENTÉE DU MÉTIER DE CARRIERS
Après la découverte du chemin d'interprétation "sur les pas des carriers" en compagnie d'hommes passionnés vous présentant l'exploitation des anciennes carrières de porphyre, RDV à la maison des carriers. Arpentez plusieurs salles et découvrez la vie dans la cité ouvrière, les métiers, les productions, la géologie au travers d'objets, photos d'époque et vidéos.

12h15 - DÉJEUNER DANS UN RESTAURANT DE SAINT-RAPHAËL



15h - VISITE COMMENTÉE DU SITE DE MALPASSET
2 décembre 1959, 21h passées, un bruit assourdissant retentit dans la nuit. Le barrage de Malpasset vient de céder, une vague gigantesque déferle sur Fréjus et emporte tout sur son passage. Le bilan est lourd : 423 victimes sont recensées et aucune famille n'est épargnée. Aujourd'hui, les ruines du barrage gisent encore dans la vallée et offrent l'occasion de faire l'autopsie de cette terrible tragédie.

17h - FIN DES PRESTATIONS

Le prix comprend :

- La visite commentée des anciennes carrières de porphyre et de la maison des carriers, la visite commentée du site de Malpasset par un membre de l'office de tourisme, guide agréé par le ministère de la Culture
- Le déjeuner 3 plats (boissons incluses)

NB : Parcours 4km, prévoir chaussures de randonnée

Le prix ne comprend pas :

- Le transport et les dépenses personnelles, le supplément dimanche et jours fériés ou en langue étrangère (35€).

* Base 20 personnes

HISTOIRE DE SOLDATS



 SAINT-RAPHAËL FRÉJUS |  JOURNÉE |  20 À 50 PERSONNES

Validité : Toute l'année
Excepté les lundis

47*
/ PERSONNE

10h - TOUR BUS LE LONG DU CHEMIN DE MÉMOIRE

À bord de votre bus, parcourez le chemin de mémoire consacré à la Seconde Guerre mondiale. 10 lieux emblématiques ont été sélectionnés, représentatifs du débarquement et de sa préparation par faits de guerre et actions de résistance. Depuis l'esplanade Delayen, vous ferez halte à la fameuse plage du débarquement pour y admirer la barge et la stèle commémorative puis vous longerez la Corniche d'Or jusqu'à la pointe de l'observatoire. Casemates et Blockhaus y sont encore présents.

12h30 - DÉJEUNER DANS UN RESTAURANT DE SAINT-RAPHAËL



Buffet d'entrées
Linguine au crabe et courgettes façon sicilienne
Buffet de desserts

14h30 - VISITE LIBRE DU MUSÉE DES TROUPES DE MARINE

Entre exposition permanente et temporaire, le Musée des troupes de marine vous invite à découvrir l'histoire de ces soldats hors du commun, engagés depuis quatre siècles sur tous les continents au nom de la France. Totalement rénové, le musée dévoile une sélection insolite d'objets : uniforme, armement, équipements, souvenirs, drapeaux, œuvres d'art, médailles...

16h30 - FIN DES PRESTATIONS

Le prix comprend :
• Le tour bus commenté du chemin de mémoire
• Le déjeuner 3 plats (boissons incluses)
• La visite libre du musée des troupes de marine

Le prix ne comprend pas :
Le transport, les dépenses personnelles.

* Base 20 personnes

GASTRONOMIE LOCALE ET BELLE ÉPOQUE



 SAINT-RAPHAËL |  JOURNÉE |  25 À 50 PERSONNES

Validité : Toute l'année

56*
/ PERSONNE

10h - CIRCUIT COMMENTÉ EN PETIT TRAIN

Partez à la découverte de Saint-Raphaël à bord d'un Petit Train touristique... Vous découvrirez le centre-ville, ses attraits et son bord de mer.

11h - EXPÉRIENCE GUSTATIVE DANS UNE ÉPICERIE TRÈS FINE

Arnaud Schmitz, Expert Taste Gourmet vous accueille dans son haut lieu de la gastronomie pour vous conter l'histoire gastronomique et viticole de la Provence. Au RDV, dégustation de produits locaux et échanges ensoleillés !

12h - DÉJEUNER DANS UN RESTAURANT DE LA VILLE



Buffet d'entrées
Duo de la mer sauce champagne
Buffet de desserts

14h - VISITE COMMENTÉE DE SAINT-RAPHAËL : LA BELLE ÉPOQUE

Partez à la rencontre des personnages originaux de la Belle Époque à travers la découverte des belles villas construites sur la commune. De la promenade des bains au plateau Notre Dame, vous revivrez la période de renouveau de la ville entre 1880 et 1915 et découvrirez les façades de nombreuses villas de l'époque, au style architectural particulier.

16h - FIN DES PRESTATIONS

Le prix comprend :
• Le circuit commenté en Petit Train touristique
• L'expérience gustative dans une épicerie très fine et un bon de 10%
• Le déjeuner 3 plats (boissons incluses)
• La visite commentée de Saint-Raphaël Belle Époque

Le prix ne comprend pas :
Le transport, le supplément éventuel jours fériés, les dépenses personnelles.

* Base 20 personnes

PATRIMOINE & TERROIR DE PROVENCE



 FRÉJUS |  JOURNÉE |  20 À 50 PERSONNES

Validité : Toute l'année
Excepté 1^{er} mai, 1^{er} et 11 nov. et les lundis de septembre à fin avril

49.50*
/ PERSONNE

10h - VISITE DU CLOÎTRE DE LA CATHÉDRALE DE FRÉJUS

Ensemble médiéval d'une belle unité architecturale, le groupe épiscopal est constitué d'une cathédrale entourée d'édifices remarquables : baptistère, cloître roman à 2 étages, charpente peinte unique en France.

11h - VISITE COMMENTÉE DU VIVIER ROMAIN

Descendez dans la crypte archéologique de Fréjus pour admirer l'une des dernières trouvailles des archéologues : l'un des viviers les mieux conservés du monde romain, un monument unique qui vous fait plonger dans le passé.

12h15 - DÉJEUNER DANS UN RESTAURANT DU CENTRE HISTORIQUE



Tarte fine caviar d'aubergines fromage frais et basilic
Filet de rouget et son jus tomates confites ail et olive noire
Tiramisu crème de mascarpone, Amaretto et café

14h30 - VISITE DU DOMAINE FAMILIAL DU JAS DES OLIVIERS ET DÉGUSTATION

Depuis 7 générations, le Jas des Oliviers cultive avec passion un terroir d'exception, mettant à l'honneur de vieux cépages et des vins uniques, produits sur place. Engagé en agriculture biologique, le domaine propose des cuvées aux 3 couleurs. Découvrez également des produits artisanaux du domaine et de producteurs locaux, dans une démarche de circuit court.

16h - FIN DES PRESTATIONS

Le prix comprend :
• La visite commentée du cloître
• La visite commentée du vivier romain par un membre de l'office de tourisme, guide agréé par le ministère de la Culture
• Le déjeuner 3 plats (boissons incluses)
• La visite commentée et la dégustation au domaine viticole

Le prix ne comprend pas :
Le transport, les dépenses personnelles, le supplément dimanche et jours fériés ou en langue étrangère (anglais) - 35€.

* Base 20 personnes

CLOÎTRE ET CHAPELLE REMARQUABLES



 FRÉJUS |  JOURNÉE |  20 À 50 PERSONNES

Validité : Toute l'année
Avril à fin oct. - Tous les jours, sauf mai uniquement les week-ends ; hors juillet/août

49.50*
/ PERSONNE

10h - VISITE DU CLOÎTRE DE LA CATHÉDRALE DE FRÉJUS**

Ensemble médiéval d'une belle unité architecturale, le groupe épiscopal est constitué d'une cathédrale entourée d'édifices remarquables : baptistère du V^e s., cloître roman à 2 étages et ancien palais épiscopal. Les galeries du cloître sont couvertes d'une charpente à closoirs peints, unique en France.

10h50 - CIRCUIT COMMENTÉ EN PETIT TRAIN

Découvrez le patrimoine historique de Fréjus et ses sites incontournables le temps d'un circuit commenté en Petit Train. Du centre historique à Fréjus Plage, en passant par Port-Fréjus, la ville se dévoile sous toutes ses facettes.

12h - DÉJEUNER DANS UN RESTAURANT DU CENTRE HISTORIQUE



Gratin de petites ravioles à la crème de champignon
Suprême de volaille coulis de poivrons thym et romarin
Gaufre liégeoise, glace chocolat, coulis de chocolat et chantilly

14h30 - VISITE COMMENTÉE DE LA CHAPELLE COCTEAU AU PIED DE L'ESTÉREL

Jean Cocteau, artiste complet (peintre, dessinateur, poète et cinéaste) réalise en quasi-totalité cette chapelle empreinte d'un profond mysticisme en 1963. Entre dessins au pastel, mosaïques et vitraux, venez découvrir et admirer la dernière œuvre de Cocteau. [Sous réserve des conditions météorologiques]

15h30 - FIN DES PRESTATIONS

Le prix comprend :
• La visite commentée du cloître
• Le circuit commenté en Petit Train touristique
• Le déjeuner 3 plats (boissons incluses)
• La visite guidée de la chapelle Cocteau par un guide agréé par le ministère de la Culture

Le prix ne comprend pas :
Le transport, les dépenses personnelles, le supplément dimanche et jours fériés ou en langue étrangère (anglais) - 35€.

* Base 20 personnes
** Au-delà de 30 pers., groupe divisé en 2, l'un à 9h et l'autre à 10h



DE LA VIEILLE VILLE À LA STATION BALNÉAIRE

155€
LA SORTIE

Venez découvrir les ruelles pavées du centre historique de la ville, qui vous mèneront à l'église San Raféu, ainsi qu'à sa tour de guet puis aux cryptes souterraines carolingiennes. Vous découvrirez le musée d'histoire avant de partir à la rencontre de Félix Martin, personnage important qui fut à l'origine de la transformation de la petite bourgade en station balnéaire huppée de la Belle Époque.

Autre thématique possible - Voyage au cœur de la vieille ville : Remontez le temps et explorez les origines de Saint-Raphaël, là où l'histoire s'écrit depuis deux millénaires.

SAINT-RAPHAËL | 10 à 50 PERSONNES | 2h | Validité : Toute l'année

Le prix comprend :
• La visite commentée mentionnée ci-dessus

Le prix ne comprend pas :
Le transport, les dépenses personnelles.



L'ESPRIT BELLE ÉPOQUE

155€
LA SORTIE

Partez à la rencontre des personnages originaux de la Belle Époque à travers la découverte des belles villas construites sur la commune.

De la promenade des bains au plateau Notre Dame, vous revivrez la période de renouveau de la ville entre 1880 et 1915 et découvrirez les façades de nombreuses villas de l'époque, au style architectural particulier.

Autre itinéraire possible - Valescure à la Belle Époque : Découvrez la riche histoire de Valescure, qui va se transformer sous l'influence de la haute société britannique à la fin du 19^{ème} siècle !

SAINT-RAPHAËL | 10 à 50 PERSONNES | 2h | Validité : Toute l'année

Le prix comprend :
• La visite commentée mentionnée ci-dessus

Le prix ne comprend pas :
Le transport, les dépenses personnelles.



TOUR BUS LE LONG DU CHEMIN DE MÉMOIRE

155€
LA SORTIE

À bord de votre bus, parcourez le chemin de mémoire consacré à la Seconde Guerre mondiale.

10 lieux emblématiques ont été sélectionnés, représentatifs du débarquement et de sa préparation par faits de guerre et actions de résistance. Depuis l'esplanade Delayen, vous ferez halte à la fameuse "Plage du Débarquement" pour y admirer la barge et la stèle commémorative puis vous longerez la Corniche d'Or jusqu'à la pointe de l'observatoire. Casemates et Blockhaus y sont encore présents.

SAINT-RAPHAËL | 10 à 50 PERSONNES | 2h | Validité : Toute l'année

Le prix comprend :
• Le tour bus commenté mentionné ci-dessus

Le prix ne comprend pas :
Le transport, les dépenses personnelles.



FRÉJUS, L'INTÉGRALE

150€
LA SORTIE

Une envie de découvrir le patrimoine de la ville dans son ensemble et de vous laisser surprendre par les curieuses anecdotes de notre guide ?

L'intégrale est la visite qu'il vous faut ! Arènes romaines, cathédrale médiévale, remparts modernes... parcourez deux millénaires d'histoire en deux heures de visite.

FRÉJUS | 10 à 50 PERSONNES | 2h | Validité : Toute l'année

Le prix comprend :
• La visite commentée par un membre de l'office de tourisme, guide agréé par le ministère de la Culture

Le prix ne comprend pas :
Le transport, le supplément dimanche et jours fériés ou en langue étrangère (anglais) - 35€, les dépenses personnelles.



FRÉJUS, VILLE ROMAINE

150€
LA SORTIE

Fondée par Jules César, la ville romaine des origines a laissé de nombreux vestiges.

De l'amphithéâtre où s'affrontaient les gladiateurs aux gigantesques piliers de l'aqueduc sans oublier la route pavée de la Porte des Gaules... les Romains n'auront plus de secret pour vous !

FRÉJUS | 10 à 50 PERSONNES | 2h | Validité : Toute l'année

Le prix comprend :
• La visite commentée par un membre de l'office de tourisme, guide agréé par le ministère de la Culture

Le prix ne comprend pas :
Le transport, le supplément dimanche et jours fériés ou en langue étrangère (anglais) - 35€, les dépenses personnelles.



LE CLOÎTRE DE LA CATHÉDRALE DE FRÉJUS

7€
/ PERSONNE

En route pour une visite du cloître de la cathédrale de Fréjus.

Ensemble médiéval d'une belle unité architecturale, le groupe épiscopal est constitué d'une cathédrale entourée d'édifices remarquables : baptistère du V^{ème} siècle, cloître roman sur 2 étages, ancien palais épiscopal entouré de bâtiments médiévaux.

Ne manquez pas le plafond en bois peint du cloître présentant un bestiaire exceptionnel d'animaux fantastiques.

FRÉJUS | 20 à 50 PERSONNES | 0h45 | Validité : Toute l'année*

Le prix comprend :
• La visite commentée du cloître par un membre du groupe épiscopal

Le prix ne comprend pas :
Le transport, les dépenses personnelles.

* Hors 1^{er} janvier, 1^{er} mai, 1^{er} et 11 novembre, 25 décembre et les lundis de septembre à fin avril



IMMERSION AU CŒUR DU MADE IN FRANCE

10€ / PERSONNE

Bienvenue au Village Made in France, un concept-store unique. Ici, nos artisans, commerçants, restaurateurs et thérapeutes vous accueillent avec passion. Partez à la découverte de ce lieu inspirant, où le savoir-faire français, local et le Street-Art se partagent au quotidien. Une parenthèse innovante où "chacun fait sa part", pour consommer autrement et se faire du bien. Profitez d'un temps d'échanges avec nos Villageois et découvrez leurs créations "fait-main", "fait-maison" et Made in France. La visite inclut également le musée du jouet sur 180 m², pour une immersion culturelle et un retour en enfance. Un temps libre permet ensuite de flâner sur les 3 niveaux du Village Made in France et de profiter de 1 000 idées cadeaux "achat français et local garanti".

Le prix comprend :
 • La visite commentée du village et du musée du jouet, présentation de l'atelier de savonnerie (savon offert), présentation de l'atelier torréfacteur et chocolatier (dégustation de chocolat/café)

Le prix ne comprend pas :
 Le transport, les dépenses personnelles.
 * Au-delà de 30 personnes, groupe divisé en 2
 ** Toute l'année du mardi au samedi

📍 PUGET SUR ARGENS | 👤 10 à 50* PERSONNES | ⌚ 2h | Validité : Toute l'année**



SAINT-RAPHAËL EN PETIT TRAIN TOURISTIQUE

6€ / PERSONNE

Partez à la découverte de Saint-Raphaël à bord d'un Petit Train touristique... Au cours de ce circuit, vous découvrirez le centre-ville, ses principaux attraits (basilique, vieux port...) ainsi que le quartier Santa Lucia le long du bord de mer. Une balade accessible à tous !

Le prix comprend :
 • Le circuit commenté en Petit Train

Le prix ne comprend pas :
 Le transport, les dépenses personnelles.

📍 SAINT-RAPHAËL | 👤 10 à 60 PERSONNES | ⌚ 0h30 | Validité : Toute l'année



DANS L'INTIMITÉ DE LOUIS DE FUNÈS

DÈS 4€* / PERSONNE

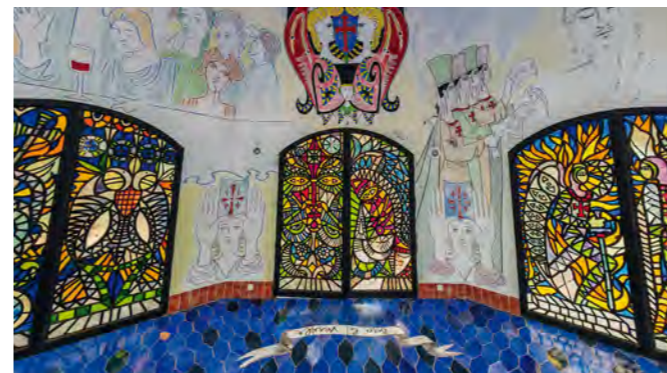
Dans un lieu intime et élégant, Louis de Funès se raconte pas à pas, à travers une collection riche de 350 pièces d'archives et d'objets personnels : photographies, extraits de films et de tournages, accessoires de cinéma, éléments de costume, affiches, correspondances, enregistrements audios, médailles et récompenses, journaux... Cette visite vous fera découvrir sa vie dans le monde du spectacle mais aussi la face méconnue d'un être discret d'une grande humanité.

Thème de l'exposition 2026 : *Insaissable Fantômas !*

Le prix comprend :
 • La visite libre du musée

Le prix ne comprend pas :
 Le transport, les dépenses personnelles.
 ** Excepté les lundis

📍 SAINT-RAPHAËL | 👤 10 à 60 PERSONNES | ⌚ 1h | Validité : Toute l'année**



DÉCOUVREZ L'ULTIME ŒUVRE DE COCTEAU

150€ LA SORTIE

Jean Cocteau, artiste complet (peintre, dessinateur, poète et cinéaste) réalise en quasi-totalité cette chapelle empreinte d'un profond mysticisme en 1963.

Entre dessins au pastel, mosaïques et vitraux, venez découvrir et admirer la dernière œuvre de Cocteau, située à Fréjus, au pied du massif de l'Estérel.

Le prix comprend :
 • La visite commentée par un membre de l'office de tourisme, guide agréé par le ministère de la Culture

Le prix ne comprend pas :
 Le transport, le supplément dimanche et jours fériés ou en langue étrangère (anglais) - 35€, les dépenses personnelles.
 * Sous réserve de conditions météorologiques

📍 FRÉJUS | 👤 10 à 50 PERSONNES | ⌚ 1h | Validité : Toute l'année*



TOUR BUS PANORAMIQUE DE FRÉJUS

155€ LA VISITE

Des arènes romaines à la cathédrale médiévale en passant par Port-Fréjus, profitez de 3 escales pour découvrir l'histoire et les monuments les plus emblématiques de Fréjus avec un guide embarqué à bord de votre autocar.

Le prix comprend :
 • La visite commentée par un membre de l'office de tourisme, guide agréé par le ministère de la Culture à bord de votre bus

Le prix ne comprend pas :
 Le transport, le supplément dimanche et jours fériés ou en langue étrangère (anglais) (35€), les dépenses personnelles.

📍 FRÉJUS | 👤 10 à 50 PERSONNES | ⌚ 2h | Validité : Toute l'année



L'HISTOIRE DU BARRAGE DE MALPASSET

155€ LA VISITE

2 décembre 1959, 21h passées, un bruit assourdissant retentit dans la nuit. Le barrage de Malpasset vient de céder, une vague gigantesque déferle sur Fréjus et emporte tout sur son passage. Le bilan est lourd : 423 victimes sont recensées et aucune famille n'est épargnée. Aujourd'hui, les ruines du barrage gisent encore dans la vallée et offrent l'occasion de faire l'autopsie de cette terrible tragédie.

Le prix comprend :
 • La visite commentée par un membre de l'office de tourisme, guide agréé par le ministère de la Culture

Le prix ne comprend pas :
 Le transport, le supplément dimanche et jours fériés ou en langue étrangère (anglais) (35€), les dépenses personnelles.

📍 FRÉJUS | 👤 10 à 50 PERSONNES | ⌚ 2h | Validité : Toute l'année*

NB : Parcours 4 km - Prévoir chaussures de randonnée étanches * Sous réserve de conditions météorologiques

DU PALAIS ANTIBOIS AUX PARFUMS DE GRASSE



ANTIBES / GRASSE | JOURNÉE | 20 À 50 PERSONNES

Validité : Toute l'année
Excepté le dimanche

60*
/ PERSONNE

10h - VISITE COMMENTÉE ET DÉGUSTATION À LA BISCUITERIE D'ANTIBES
Poussez la porte de la Biscuiterie d'Antibes et plongez au cœur de la fabrication de ses biscuits gourmands réalisés dans le respect des recettes traditionnelles.

Vous découvrirez la spécialité de la maison : les mini-palets. Les pâtisseries de la biscuiterie ont mis au point ce trésor de gourmandise pur beurre qui se décline en différentes saveurs de la région : citron, figue, fleur d'orange, amande, mandarine et chocolat.

12h - DÉJEUNER DANS UN RESTAURANT DE GRASSE

Exemple de menu : Salade de foie de volaille • Flan aux carottes
Seiches à l'armoricaine, riz
Dessert

14h15 - ATELIER FRAGONARD : INITIEZ-VOUS À UNE FLEUR DE L'ANNÉE
Découvrez les secrets de fabrication des parfums et cosmétiques lors d'une visite guidée de l'usine La Fabrique des Fleurs à Grasse. Puis, initiez-vous à la pyramide olfactive d'une fleur en découvrant 3 compositions d'essences mélangées qui entrent dans l'élaboration de la fragrance d'une fleur du moment. Éveillez vos sens et votre mémoire olfactive pour créer et personnaliser, selon les conseils du professeur, l'eau de toilette d'une de nos fleurs de l'année à votre image.

16h - FIN DES PRESTATIONS

Le prix comprend :
• La visite et la dégustation à la Biscuiterie
• Le déjeuner 4 plats - boissons incluses (1/4 vin et café)
• Le mini-atelier "Fleur de l'année" enseigné par un professionnel, votre réalisation (vaporisateur spray 12ml), la visite guidée de l'usine

Le prix ne comprend pas :
Le transport, les dépenses personnelles, les frais d'autoroute.

* Base 20 personnes

DU DOMAINE DU RAYOL À GASSIN VILLAGE



RAYOL-CANADEL-SUR-MER / GASSIN | JOURNÉE | 20 À 50 PERSONNES

Validité : Mi-avril à fin octobre
Excepté mercredis et jeudis

64.50*
/ PERSONNE

9h30 - VISITE COMMENTÉE DU JARDIN DES MÉDITERRANÉES**
Devenez un explorateur botaniste qui arpente la planète le temps d'une visite guidée du Jardin, véritable voyage autour du monde à travers la diversité des paysages méditerranéens. Canaries, Californie, Australie, Afrique du Sud, Chili... seront quelques-unes de vos étapes. Le site, propriété du Conservatoire du littoral, offre un nouveau regard sur la conception et la gestion des jardins ainsi que sur les rapports de l'homme avec la nature.

12h15 - DÉJEUNER DANS UN RESTAURANT DE GASSIN

Exemple de menu : Boulettes de riz frites, tomate, mozzarella et basilic
Tartare de bœuf "Tonnato"
Cannoli della Casettina

14h30 - VISITE COMMENTÉE DU VILLAGE DE GASSIN

Ce village labellisé offre un panorama sur le golfe de Saint-Tropez et le massif des Maures. Découvrez son église, sa porte sarrasine ainsi que la plus petite rue au monde, l'Androuno.

16h30 - FIN DES PRESTATIONS

NB : Prévoir chaussures confortables sans talon, être bon marcheur. Pour les bus de + de 10m et + de 19T : prévoir 800m de marche environ en pente assez raide et en escaliers (déconseillé aux personnes à mobilité réduite) afin de rejoindre le jardin via un parcours fléché.

Le prix comprend :
• La visite commentée du jardin des méditerranées
• Le déjeuner 2 plats (entrée/plat ou plat/dessert, 1 verre de vin, eau en carafe et café)
• La visite commentée du village de Gassin

Le prix ne comprend pas :
Le transport, les dépenses personnelles, le supplément 3^{ème} plat (7€/pers.).

* Base 20 personnes
Tarif 2026, susceptible de modification pour 2027
** Au-delà de 30 pers. : groupe divisé en 2 avec 2 guides

GRIMAUD & PORT GRIMAUD, DU CHÂTEAU AUX CANAUX



GRIMAUD / PORT GRIMAUD | JOURNÉE | 25 À 50 PERSONNES

Validité : Avril à début octobre

64*
/ PERSONNE

10h - VISITE COMMENTÉE DE PORT GRIMAUD ET BALADE EN COCHE D'EAU
Classé patrimoine du XX^e siècle, Port Grimaud est un village provençal avec sa place, ses cafés, ses commerces, son église fortifiée, ses maisons multicolores et ses bateaux luxueux... Flânez le long de ses canaux fleuris et arrêtez-vous le temps d'une photo sur l'un de ses ponts... Un petit air de Venise mais en Provence ! Puis au rythme des bateaux coches électriques, partez à la découverte des recoins cachés de la cité lacustre en naviguant au plus près des maisons et de leurs jardins posés sur l'eau.

12h15 - DÉJEUNER AU RESTAURANT

Exemple de menu : Salade niçoise
Dos de cabillaud et son accompagnement
Tarte tropézienne

14h15 - DÉPART EN PETIT TRAIN TOURISTIQUE VERS GRIMAUD VILLAGE
Découvrez une histoire bien particulière : côté terre, un village médiéval où serpentent de jolies petites rues pavées jusqu'au château et, au bord de l'eau, la cité lacustre contemporaine. Le Petit Train vous dévoilera tous les secrets du village avec ses commentaires audio-scénarisés. • **14h50 - Arrivée à Grimaud village et visite commentée.** Posé sur un promontoire rocheux, le château veille sur le magnifique golfe de St-Tropez depuis des siècles. De l'église St-Michel à la Place Neuve, arpentez les ruelles fleuries, placettes ombragées bordées de maisons médiévales à porches.

16h - REPRISE DU PETIT TRAIN POUR RETOUR À PORT GRIMAUD ET FIN DES PRESTATIONS VERS 16H30

Le prix comprend :
• La visite commentée du village de Grimaud et Port Grimaud, l'accompagnement d'un guide toute la journée
• La mini-croisière en bateau électrique dans les canaux
• Le déjeuner (3 plats, boissons incluses)
• Le circuit commenté en Petit Train touristique jusqu'à Grimaud

Le prix ne comprend pas :
Le transport, le parking bus obligatoire, les dépenses personnelles.

* Base 25 personnes
Tarif 2027 : 65€/pers.

ESCAPADE SUR LA FRENCH RIVIERA



MENTON / EZE | JOURNÉE | 20 À 50 PERSONNES

Validité : Toute l'année
Hors Fête du Citron® et 25 décembre

65*
/ PERSONNE

9h - VISITE GUIDÉE DE MENTON
Débutez la visite par un tour panoramique : jardins Biovès, Casino, Palais de l'Europe, Musée Cocteau, port... puis visite à pied de la vieille ville, ses ruelles, ses façades colorées et sa basilique.

11h - PAUSE GOURMANDE CITRONNÉE À LA BOUTIQUE "AU PAYS DU CITRON"***
Découvrez l'histoire et la saveur du citron de Menton IGP autour d'une dégustation conviviale. Le petit + : quelques secrets de cette fabrication artisanale vous seront dévoilés ! Pause shopping en fin de dégustation.

12h30 - DÉJEUNER DANS UN RESTAURANT DE MENTON

Exemple de menu : Salade niçoise
Tagliata de poulet, tomates cerises, parmesan & frites
Tiramisù traditionnel

14h45 - VISITE GUIDÉE DU VILLAGE D'EZE

Votre guide vous invite à découvrir ce village fortifié en nid d'aigle, ses ruelles, son église et sa chapelle des pénitents. Entrée au jardin exotique non inclus (à gérer par vos soins en cas de visite).

16h - VISITE GUIDÉE DE LA PARFUMERIE FRAGONARD

La visite de la parfumerie est doublée de celle du laboratoire de cosmétiques où sont élaborés les crèmes et autres produits de soin pour le corps de la marque. Arrêt prévu à la boutique en fin de visite.

17h - FIN DES PRESTATIONS

Le prix comprend :
• Les visites mentionnées ci-dessus par un guide
• Le déjeuner (entrée, plat, dessert, 1 verre de vin et eau en carafe)
• La visite de la parfumerie Fragonard

Le prix ne comprend pas :
Le transport, les frais d'autoroute, le café au déjeuner (2€/pers.), l'entrée payante éventuelle au(x) différent(s) site(s) comme le jardin exotique, les dépenses personnelles.

* Base 20 personnes

LE LAVANDOU & BORMES, GRAIN DE SABLE ET DE MIMOSA



📍 BORMES LES MIMOSAS LE LAVANDOU | 🌞 JOURNÉE | 👤 25 À 50 PERSONNES

56*
/ PERSONNE

Validité : Février à fin octobre

10h - VISITE COMMENTÉE DU VILLAGE DE BORMES LES MIMOSAS
Votre guide vous invite à découvrir le riche patrimoine du village de Bormes les Mimosas à travers ses ruelles et ses placettes fleuries : de la chapelle Saint-François de Paule et ses sublimes vitraux à l'église Saint-Trophime, sans oublier la visite extérieure du château des Seigneurs de Fos offrant un panorama sur les îles d'Or. Temps libre en fin de visite selon le timing puis transfert avec votre bus vers le Lavandou.

12h - DÉJEUNER DANS UN RESTAURANT AU LAVANDOU

🍴 Exemple de menu : Friture de jols sauce aioli
Gambas flambées sauce au Pastis
Crumble aux framboises glace vanille

14h - VISITE COMMENTÉE DU LAVANDOU EN PETIT TRAIN
Embarquez pour un parcours de 50 minutes, le long des 12 plages de sable fin. Le Petit Train vous guidera sur l'ancienne route du Train des Pignes pour un voyage au fil de l'eau révélant des vues époustouflantes sur les plages, les îles d'Or et les criques. La balade sera ponctuée de commentaires audio-scénarisés qui vous révéleront l'histoire de la commune.

15h30 - TEMPS LIBRE DANS LE CENTRE DU LAVANDOU ET FIN DES PRESTATIONS

Le prix comprend :
• La visite commentée du village de Bormes
• La visite commentée du bord de mer du Lavandou en Petit Train
• Le déjeuner 3 plats (boissons incluses)
• L'accompagnement d'un guide tout au long de votre journée

Le prix ne comprend pas :
Le transport, les parkings bus payants éventuels, les dépenses personnelles.
* Base 25 personnes

DE LA CROISSETTE AUX SENTEURS DE GRASSE



📍 CANNES / GRASSE | 🌞 JOURNÉE | 👤 20 À 50 PERSONNES

60*
/ PERSONNE

Validité : Toute l'année

9h30 - VISITE GUIDÉE DE CANNES
De sa célèbre Croisette à ses hôtels de luxe, en passant par ses quartiers traditionnels, laissez-vous charmer par ce petit écrin doré. Ne manquez pas de visiter les lieux emblématiques de cette station balnéaire : Quartier du Suquet, la Croisette, le Palais des Festivals, le Vieux-Port.

12h30 - DÉJEUNER DANS UN RESTAURANT DE CANNES

🍴 Exemple de menu : Focaccia aux saveurs d'Italie (Jambon /Mozzarella)
Risotto Gambas scampis dorées à l'huile d'olive, ail, tomates cerises
Tarte aux pommes touche de chantilly

15h - VISITE GUIDÉE ET ATELIER DE CRÉATION D'EAU DE COLOGNE GALIMARD À GRASSE
Après une visite guidée de notre Usine, l'expérience se poursuit par la découverte de nos fragrances et de leurs ingrédients. Place ensuite à la création ! Après avoir exploré 10 Eaux de Cologne, composez votre propre fragrance en mariant 3 à 5 senteurs selon vos goûts. Chaque participant repart avec sa création personnalisée en flacon de 15 ml, un souvenir parfumé de cette expérience sensorielle.

16h30 - FIN DES PRESTATIONS [Possibilité d'acheter les produits Galimard à prix de fabrique]

Le prix comprend :
• La visite commentée de Cannes par un guide
• Le déjeuner 3 plats, boissons incluses (vin, eau minérale et café)
• La visite commentée de l'usine-musée et l'atelier Pause Cologne à la parfumerie Galimard

Le prix ne comprend pas :
Le transport, les frais d'autoroute, le parking bus obligatoire à Cannes, les dépenses personnelles.
* Base 20 personnes

SAINT-TROPEZ & GASSIN : DU VILLAGE DE PÊCHEURS AU VILLAGE MÉDIÉVAL



📍 GASSIN SAINT-TROPEZ | 🌞 JOURNÉE | 👤 30 À 50 PERSONNES

DÈS **63.50***
/ PERSONNE

Validité : Mi-avril à fin octobre, les lundis, vendredis et dimanches
Hors juillet/août

9h30 - VISITE COMMENTÉE DU VILLAGE DE GASSIN
Ce village labellisé "plus beaux villages de France" offre un panorama sur le golfe de Saint-Tropez et le massif des Maures. Découvrez son église, sa porte sarrasine ainsi que la plus petite rue au monde, l'Androuno.

12h - DÉJEUNER DANS UN RESTAURANT DE GASSIN

🍴 Exemple de menu : Bresola, roquette, tomates cerises, noix et vinaigrette citronnée
Raviolis Ricotta épinard, beurre, sauge et éclats de noisettes
Tiramisu

14h10 - PROMENADE EN BATEAU "DÉCOUVERTE DE LA BAIE DES CANOUBIERS" AU DÉPART DE SAINT-TROPEZ
Comme de grands peintres et écrivains, venez admirer ce site privilégié, aujourd'hui convoité par les plus grandes fortunes. Entrez dans l'histoire de Saint-Tropez, sa baie et ses villas célèbres.

15h30 - VISITE LIBRE DU VILLAGE
À l'issue de cette promenade en bateau, temps libre dans ce village aux multiples facettes : marchez sur les traces des Gendarmes, partez à la découverte de ses vieux quartiers et de son vieux port.

17h - FIN DES PRESTATIONS

Le prix comprend :
• La visite commentée du village de Gassin
• Le déjeuner 2 plats (entrée/plat ou plat/dessert, 1 verre de vin, eau en carafe et café)
• La promenade en bateau de la Baie des Canoubiers

Le prix ne comprend pas :
Le transport, le parking bus obligatoire à Saint-Tropez, les dépenses personnelles, le supplément 3^{ème} plat (7€/pers.)
* Base 30 personnes
Tarif 2026, susceptible de modification pour 2027

MONACO : DE LA NATURE À LA MER



📍 MONACO | 🌞 JOURNÉE | 👤 20 À 50 PERSONNES

59*
/ PERSONNE

Validité : Toute l'année
Hors grand prix de Monaco

10h - VISITE LIBRE DU JARDIN EXOTIQUE DE MONACO
Unique en son genre, il rassemble en plein air, dans un cadre prestigieux, une grande variété de plantes dites "succulentes". Construit à flanc de falaise, il offre une vue imprenable sur la Principauté de Monaco et propose de découvrir des plantes aux formes extravagantes dont les cactées. Le + : Terminez votre visite par la grotte, parsemée de cavernes ornées de stalactites, stalagmites, draperies, colonnes, spaghetti...

12h15 - DÉJEUNER AU RESTAURANT DU MUSÉE OCÉANOGRAPHIQUE

🍴 Exemple de menu : Pâtes au pistou
Poulet rôti, frites et haricots verts
Mousse au chocolat

14h30 - VISITE LIBRE DU MUSÉE OCÉANOGRAPHIQUE
Explorez le monde marin, du grand bac aux requins aux aquariums intimistes. Votre voyage continue avec l'exposition "MÉDITERRANÉE 2050", une exploration spatio-temporelle de la Grande Bleue ! Du plus grand cabinet de curiosités du monde marin Oceanomania aux princes de Monaco dans l'espace ludique et technologique "Monaco & l'Océan", découvrez leurs engagements pour la Méditerranée à travers les siècles. Puis, embarquez dans l'Océano Odyssey en plongeant dans les fonds méditerranéens à la rencontre des cétacés. Bienvenue en 2050. N'oubliez pas de relever les défis dans "My oceano med" : serez-vous prêts à vous engager ?

16h30 - FIN DES PRESTATIONS

Le prix comprend :
• La visite libre du jardin exotique
• Le déjeuner 3 plats, boissons incluses (vin, eau minérale et café) sur le toit-terrasse panoramique
• L'entrée libre au musée océanographique

Le prix ne comprend pas :
Le transport, les frais d'autoroute, le parking payant obligatoire, les dépenses personnelles, le supplément visite guidée du musée (8€/pers.).
* Base 20 personnes
Tarif 2026 - Tarif 2027 : nous consulter

ESCAPADE EN ITALIE



TRANSPORT EN BUS INCLUS

📍 SAN REMO/DOLCEACQUA VINTIMILLE | 🌞 JOURNÉE | 👤 40 À 50 PERSONNES

Validité : Toute l'année, tous les samedis

86*
/ PERSONNE

10h - VISITE LIBRE DU MARCHÉ DE SAN REMO

Depuis votre lieu de RDV, notre autocar vous invite à une escale en Italie, dans la ville de San Remo, célèbre pour son marché ! Déambulez à votre guise entre les différents étals pour y faire vos achats !

12h - DÉPART POUR LE VILLAGE DE DOLCEACQUA

12h45 - DÉJEUNER AU RESTAURANT "RIO DEL MULINO"

Exemple de menu

Apéritif
Jambon de Parme, hors-d'œuvre chaud
Tagliolini tomate et pistou, sorbet citron, épaule de porcelet au four
Fromage • Dessert

Temps libre pour découvrir ce petit village médiéval, traversé par un pont médiéval bossu, avec d'anciennes maisons en pierre, et surplombé par son château pittoresque.

15h - DÉPART POUR VINTIMILLE

Profitez d'un "arrêt bouteille" pour faire vos achats en vins et spiritueux.

16h30 - DÉPART ET RETOUR VERS VOTRE LIEU DE RÉSIDENCE

18h30 - FIN DES PRESTATIONS

Le prix comprend :

- Le transport en autocar Grand Tourisme
- Le déjeuner boissons incluses (1/4 vin, eau et café)
- La visite libre du marché de San Remo et du village de Dolceacqua
- L'arrêt bouteille à Vintimille

Le prix ne comprend pas :

- Les dépenses personnelles.

* Base 40 personnes
Tarif étudié au départ de Fréjus/St-Raphaël. Tarif soumis à modification pour tout autre lieu de départ.

ARTS ET TRADITIONS PROVENÇALES



📍 MOUGINS / GRASSE | 🌞 JOURNÉE | 👤 20 À 50 PERSONNES

Validité : Toute l'année
Excepté novembre, mars et les dimanches

57*
/ PERSONNE

10h - VISITE GUIDÉE DU VILLAGE MÉDIÉVAL DE MOUGINS

Devenu un haut lieu de la gastronomie grâce au célèbre cuisinier Roger Vergé, Mougins est aussi un centre d'art important. À la suite de Picasso qui terminera sa vie ici, beaucoup d'artistes vont venir capter le charme et la lumière de cet endroit. Découvrez ce village médiéval typique, imprégné de la présence de tous ces artistes.

12h30 - DÉJEUNER DANS UN RESTAURANT DE GRASSE

Exemple de menu

Assiette de charcuteries - Feuilletée florentine
Filet mignon de porc, ratatouille maison
Dessert

15h - VISITE COMMENTÉE DU MUSÉE DU COSTUME ET DU BIJOU

Situé dans la vieille ville, le musée abrite aujourd'hui une collection unique réunie grâce à la passion envers les traditions provençales d'Hélène Costa. Les expositions changent au gré des saisons et selon l'inspiration de la Maison : des vêtements aux bijoux, caracos, corsets, croix, boucles d'oreilles... Véritable pionnier, le musée, constitué de petits salons intimes, est à ce jour l'un des rares établissements consacrés exclusivement aux vêtements et parures traditionnels de la Provence des temps passés.

16h - VISITE GUIDÉE DE LA VIEILLE VILLE DE GRASSE

Découvrez les secrets de la ville ancienne : le cours Honoré Cresp, les anciens hôtels particuliers, la cathédrale, l'ancien palais épiscopal...

17h - FIN DES PRESTATIONS

Le prix comprend :

- La visite guidée du village de Mougins
- Le déjeuner 4 plats (boissons incluses)
- La visite commentée du musée du costume et du bijou
- La visite guidée de la vieille ville de Grasse

Le prix ne comprend pas :

- Le transport, les dépenses personnelles.

* Base 20 personnes

NICE, CAPITALE DE LA CÔTE D'AZUR

200€
300€
LA SORTIE



📍 NICE | 🌞 JOURNÉE | 🌞 1/2 JOURNÉE | 👤 10 À 50 PERSONNES | Validité : Toute l'année

Bienvenue à Nice, capitale de la Côte d'Azur ! Cette station balnéaire du Sud de la France a tout pour plaire. Dynamique et cosmopolite, Nice est réputée pour sa Promenade des Anglais, sa baie enchantée et son célèbre carnaval. Cheminez au gré de ses nombreux quartiers et offrez-vous un véritable voyage dans le temps. Accompagnés de votre guide, vous découvrirez au choix : le Cours Saleya, son célèbre marché aux fleurs et sa cathédrale Sainte Réparate, les ruelles du Vieux Nice, la Place Masséna, la Promenade du Paillon et biens d'autres sites encore.

Le prix comprend :

- L'encadrement par un guide

Le prix ne comprend pas : Le transport, les frais d'autoroute, les parkings, l'entrée payante éventuelle au(x) différent(s) site(s), le déjeuner sur place, les dépenses personnelles, les frais de déplacement du guide (90€ 1/2 journée / 100€ journée), le défraiement repas guide en cas de journée (20€).

LUXUEUSE CANNES

200€
300€
LA SORTIE



📍 CANNES | 🌞 JOURNÉE | 🌞 1/2 JOURNÉE | 👤 10 À 50 PERSONNES | Validité : Toute l'année

De sa célèbre Croisette à ses hôtels de luxe, en passant par ses quartiers traditionnels, laissez-vous charmer par ce petit écrin doré. Réputé pour son Festival International du Film, ses événements d'envergure internationale et ses paillettes, vous prendrez plaisir à marcher sur les pas des vedettes de cinéma.

Ne manquez pas de visiter les lieux emblématiques de cette station balnéaire : Quartier du Suquet, la Croisette, le Palais des Festivals, le Vieux Port, le musée de la Castre.

Le prix comprend :

- L'encadrement par un guide

Le prix ne comprend pas : Le transport, les frais d'autoroute, les parkings, l'entrée payante éventuelle au(x) différent(s) site(s), le déjeuner sur place, les dépenses personnelles, les frais de déplacement du guide (55€ 1/2 journée / 70€ journée), le défraiement repas guide en cas de journée (20€).

LA PRINCIPAUTÉ DE MONACO

200€
300€
LA SORTIE



📍 MONACO | 🌞 JOURNÉE | 🌞 1/2 JOURNÉE | 👤 10 À 50 PERSONNES | Validité : Toute l'année

La principauté de Monaco vous surprendra par ses multiples facettes où modernité et passé se côtoient. Son histoire et son emplacement privilégié ne cessent d'attirer les touristes depuis le XIX^{ème} siècle. Accompagnés de votre guide, vous arpentez les ruelles du Rocher, partirez à la découverte de la cathédrale puis du Palais Princier et assisterez à la relève de la garde.

Options de visite pour l'après-midi : Monte-Carlo, le Jardin Saint-Martin ou le Jardin Exotique, le musée Océanographique.

Le prix comprend :

- L'encadrement par un guide

Le prix ne comprend pas : le transport, les frais d'autoroute, les parkings, l'entrée payante éventuelle au(x) différent(s) site(s), le déjeuner sur place, les dépenses personnelles, les frais de déplacement du guide (120€ 1/2 journée / 130€ journée), le défraiement repas guide en cas de journée (20€).



MYTHIQUE SAINT-TROPEZ

200€
LA SORTIE

Ancien village de pêcheurs, Saint-Tropez a développé son image de station balnéaire internationalement reconnue dans les années 50. Il est à la fois un lieu de villégiature pour la "Jet Set", mais également un lieu empreint d'authenticité. Marchez sur les traces des Gendarmes de Saint-Tropez et partez à la découverte des vieux quartiers de cette ville, de son Vieux Port. Au cours d'une visite guidée, vous pourrez contempler l'incroyable panorama de la Baie des Canoubiers. Ne repartez pas sans un petit arrêt sur la Place des Lices (avec son célèbre marché tous les mardis et samedis) ou à la citadelle. Vous y découvrirez une vue sublime sur le village d'un côté et le golfe ainsi que l'Estérel de l'autre.

Le prix comprend :
• L'encadrement par un guide

Le prix ne comprend pas : Le transport, les frais d'autoroute, les parkings, l'entrée payante éventuelle au(x) différent(s) site(s), les dépenses personnelles, les frais de déplacement du guide (50€).

SAINT-TROPEZ | 1/2 JOURNÉE | 10 à 50 PERSONNES | Validité : Toute l'année



ANTIBES, LA CITÉ FORTIFIÉE

200€
LA SORTIE

À côté du plus grand port d'Europe et de son célèbre quai des milliardaires, Antibes étale sous vos yeux 2000 ans d'histoire.

Elle est la seule cité de la côte à avoir été fortifiée. La visite à pied de la vieille ville est un moyen unique de découvrir l'histoire et les traditions de cette cité provençale à part et aux multiples richesses : des remparts romains à la bourgade médiévale, des tours dites sarrasines à la commune libre du Safranier.

Le prix comprend :
• L'encadrement par un guide

Le prix ne comprend pas : le transport, les frais d'autoroute, les parkings, l'entrée payante éventuelle au(x) différent(s) site(s), les dépenses personnelles, les frais de déplacement du guide (65€).

ANTIBES | 1/2 JOURNÉE | 10 à 50 PERSONNES | Validité : Toute l'année



SAINTE-MAXIME EN PETIT TRAIN TOURISTIQUE

9€
/ PERSONNE

Un parcours de 45 minutes, sans escale, qui vous fait découvrir la ville et ses magnifiques vues sur le Golfe de Saint-Tropez.

Embarquez à bord du Petit Train de Sainte-Maxime pour une balade contée à travers une partie de la vieille ville et de ses lieux emblématiques.

Découvrez l'histoire du Sémaphore ou encore le château Gaumont. Au détour des ruelles, entre anecdotes et commentaires sur la région, vous pourrez admirer la splendide vue sur Saint-Tropez et son golfe légendaire !

Le prix comprend :
• Le circuit commenté en Petit Train

Le prix ne comprend pas : Le transport (hors Petit Train), les dépenses personnelles.

*Au-delà, nous consulter

SAINTE-MAXIME | 0h45 | 10 à 60* PERSONNES | Validité : Toute l'année



TESTEZ LA PAUSE COLOGNE DE GALIMARD

12€
/ PERSONNE

Bienvenue dans l'univers du parfum ! Votre immersion commencera par une visite guidée de l'Usine-Musée : découvrez l'histoire de la parfumerie, les pièces anciennes et les secrets de fabrication, en compagnie de guides passionnés. La visite se poursuit avec la découverte des fragrances et de leurs ingrédients. Place ensuite à la création ! Après avoir exploré 10 Eaux de Cologne, composez votre propre fragrance en mariant 3 à 5 senteurs selon vos goûts. Chaque participant repart avec sa création personnalisée en flacon de 15 ml - un souvenir parfumé de cette expérience sensorielle unique à Grasse, capitale mondiale de la Parfumerie. Le + : achetez vos produits à prix de fabriquer !

Le prix comprend :
• La visite guidée de l'Usine-Musée
• L'atelier "pause cologne" enseigné par un professionnel
• Votre réalisation (flacon 15ml)

Le prix ne comprend pas : Le transport, les frais d'autoroute, les dépenses personnelles.
* Hors 25 décembre et 1^{er} janvier
** Au-delà, nous consulter

GRASSE | 1h30 | 20 à 50** PERSONNES | Validité : Toute l'année*



ABBAYE DU THORONET, JOYAUX DE L'ARCHITECTURE CISTERCIENNE

9€
/ PERSONNE

Nichée dans les vallons boisés de l'arrière-pays varois, l'Abbaye du Thoronet vous ouvre ses portes le temps d'une visite de ce joyau de l'architecture cistercienne. Construite à la fin du XII^{ème} siècle, elle est l'une des "trois sœurs provençales" avec les abbayes de Senanque et Silvacane. Célèbre pour ses "Pierres sauvages", elle inspire la rigueur et l'austérité de la règle de Saint Benoît.

Découvrez une beauté sans artifice.

Le prix comprend :
• La visite de l'abbaye commentée par un membre d'accueil

Le prix ne comprend pas : Le transport, les frais éventuels d'autoroute, les dépenses personnelles.
* Hors 1^{er} janvier, 1^{er} mai, 1^{er} et 11 novembre, 25 décembre

LE THORONET | 1h | 20 à 100 PERSONNES | Validité : Toute l'année*



PARFUMERIE FRAGONARD : INITIEZ-VOUS À L'UNE DES FLEURS DE L'ANNÉE

31€
/ PERSONNE

Découvrez les secrets de fabrication des parfums et cosmétiques Fragonard lors d'une visite guidée de l'usine La Fabrique des Fleurs à Grasse. Dédiée à la parfumerie et aux plantes aromatiques, la Fabrique des Fleurs est entourée d'un superbe jardin de plantes à parfums, aux portes de Grasse. À l'issue de la visite, initiez-vous à la pyramide olfactive en découvrant 3 compositions d'essences mélangées qui entrent dans l'élaboration d'une fragrance d'une fleur du moment. Éveillez vos sens et votre mémoire olfactive pour créer et personnaliser au cours de l'animation, selon les conseils du professeur, l'eau de toilette d'une de nos fleurs à votre image.

Le prix comprend :
• Le mini-atelier "Fleur de l'année" enseigné par un professionnel, votre réalisation (vaporisateur spray 12ml), la visite guidée de l'usine

Le prix ne comprend pas : Le transport, les frais d'autoroute, les dépenses personnelles.

* Cadeau souvenir "Fleur de l'année" à chaque client en période de Carnaval

GRASSE / EZE | 1h | 20 à 80 PERSONNES | Validité : Toute l'année

Nos excursions

TERROIR ET GOURMANDISES

ENTRE SAVEURS ET SENTEURS



 ROQUEBRUNE-SUR-ARGENS |  JOURNÉE |  10 À 50 PERSONNES


DÈS
51€
/ PERSONNE

Validité : Toute l'année
Hors novembre et du 1^{er} au 15 mars, les lundis & mardis de décembre à février

9h30 - DÉCOUVERTE DE L'ABEILLE ET DE SON NECTAR : LE MIEL
De la morphologie de l'abeille à sa vie dans la ruche, venez découvrir quelques-uns des mystères de la ruche. Dégustation de miels en fin de visite.

11h - DÉCOUVERTE D'UNE CHOCOLATERIE ARTISANALE
Après un accueil autour d'une boisson chocolatée, c'est dans une ambiance conviviale que Philippe, artisan chocolatier vous invite à découvrir plusieurs de ses spécialités, dont le fameux "Rocher de Roquebrune", le travail du chocolat artisanal et ses caractéristiques par rapport à un chocolat industriel.

12h15 - DÉJEUNER DANS UN RESTAURANT

 Exemple de menu : Œuf parfait, crème de champignons
Filet de bar purée de pommes de terre, sauce au curcuma et légumes frais
Clafoutis aux pommes, sauce caramel beurre salé

14h30 - VISITE D'UNE SERRE D'ORCHIDÉES TROPICALES VACHEROT
Découvrez les secrets des orchidées de Raphaëlle Vacherot, qui perpétue la tradition familiale depuis 1886. Au cours de la visite de la serre, vous profiterez des explications sur les techniques de reproduction, les fécondations et la culture. Raphaëlle vous expliquera les gestes simples qui vous permettront d'avoir de belles floraisons et des plantes en pleine santé.

16h - FIN DES PRESTATIONS

Le prix comprend :
• Les explications et dégustations à la miellerie et à la chocolaterie
• Le déjeuner 3 plats (boissons incluses)
• La visite commentée de la serre d'orchidées

Le prix ne comprend pas :
Le transport, les dépenses personnelles.

CALANQUES ET GOURMANDISES



NOUVEAU

 SAINT-RAPHAËL |  JOURNÉE |  30 À 50 PERSONNES

DÈS
65€*
/ PERSONNE

Validité : Avril à octobre, les mercredis
(+ lundis et jeudis et vendredis en juillet/août)**

10h45 - EXPÉRIENCE GUSTATIVE DANS UNE ÉPICERIE TRÈS FINE
Arnaud Schmitd, Expert Taste Gourmet vous accueille dans son haut lieu de la gastronomie pour vous conter l'histoire gastronomique et viticole de la Provence. Au RDV, dégustation de produits locaux et échanges ensoleillés !

12h15 - DÉJEUNER DANS UN RESTAURANT DE LA VILLE

 Exemple de menu : Buffet d'entrées
Buffet de desserts

14h15 - PROMENADE EN BATEAU : CALANQUES DE L'ESTÉREL
Au départ du vieux port, embarquez le long des falaises rouges de l'Estérel plongeant dans la Méditerranée. Admirez criques, grottes et calanques aux couleurs éclatantes qui font la beauté de cette côte.

16h - PLEIN LES PAPILLES À LA "MAISON CHRISTOL"
Pauline et Inès vous invitent à une pause gourmande aux multiples saveurs et à la fabrication artisanale. Place à la découverte de petits producteurs régionaux et à la dégustation.

17h - FIN DES PRESTATIONS

Le prix comprend :
• L'expérience gustative dans une épicerie fine et un bon de 10%
• Le déjeuner 2 plats buffet entrées et desserts à volonté (boissons incluses)
• Le billet pour la promenade côtière
• La dégustation à la Maison Christol

Le prix ne comprend pas :
Le transport, (hors promenade en bateau), les dépenses personnelles, le supplément plat principal au déjeuner (9€/pers.).

* Base 30 personnes
** Autre jour de la semaine sur demande

CURIOSITÉS LOCALES



 PUGET SUR ARGENS SAINT-RAPHAËL |  JOURNÉE |  10 À 50* PERSONNES | **53€** / PERSONNE

Validité : Toute l'année du mardi au samedi

10h - VISITE COMMENTÉE DU VILLAGE MADE IN FRANCE, UN CONCEPT-STORE UNIQUE
Partez à la découverte de ce lieu inspirant, où le savoir-faire français, local et le Street-Art se partagent au quotidien. Une parenthèse innovante où "chacun fait sa part", pour consommer autrement et se faire du bien. Profitez d'un temps d'échanges avec nos Villageois et découvrez leurs créations "fait-main", "fait-maison" et Made in France. La visite inclut également le musée du jouet sur 180 m², pour une immersion culturelle et un retour en enfance.

12h15 - DÉJEUNER DANS UN RESTAURANT À SAINT-RAPHAËL

 Exemple de menu

Buffet d'entrées
Suprême de volaille aux tomates confites
Buffet de desserts

13h45 - CIRCUIT COMMENTÉ EN PETIT TRAIN

Partez à la découverte de Saint-Raphaël à bord d'un Petit Train Touristique... Vous découvrirez le centre-ville, ses attraits et son bord de mer.

14h45 - PLEIN LES PAPILLES À LA "MAISON CHRISTOL"

Pauline et Inès vous invitent à une pause gourmande dans leur épicerie fine, biscuiterie et confiserie aux multiples saveurs et à la fabrication artisanale. Place à la découverte de petits producteurs régionaux et à la dégustation.

15h45 - FIN DES PRESTATIONS

Le prix comprend :
• La visite commentée du village Made In France et du musée du jouet, présentation de l'atelier de savonnerie (savon offert), présentation de l'atelier torréfacteur et chocolatier (dégustation de chocolat/café)
• Le déjeuner 3 plats (boissons incluses)
• Le circuit commenté en Petit Train / La dégustation à la Maison Christol

Le prix ne comprend pas :
Le transport, les dépenses personnelles.

*Au-delà de 30 pers., groupe divisé en 2 le matin et l'après-midi

UNE NATURE BIEN GÉNÉREUSE




 FRÉJUS SAINT-RAPHAËL |  JOURNÉE |  10 À 50 PERSONNES | **47€** / PERSONNE

Validité : Toute l'année
Excepté les week-ends

10h - DÉCOUVREZ LE DERNIER MOULIN À HUILE D'OLIVE DE FRÉJUS
Monsieur Lovera et sa fille Magali vous accueillent dans leur moulin pour un échange convivial et animé. Ils vous conteront l'histoire du moulin mais aussi de l'olive et de son or précieux : la récolte, le conditionnement, la conservation, les saveurs, la consommation, la qualité... En fin de visite, rendez-vous pour une dégustation d'huiles d'olive. Un arrêt à la boutique est également prévu.

12h30 - DÉJEUNER DANS UN RESTAURANT

 Exemple de menu

Salade de saumon fumé
Aïoli maison
Mœlleux au chocolat

14h30 - BALADE NATURE COMMENTÉE : AU PAYS DES PLANTES AROMATIQUES
Découvrez les senteurs des plantes de la flore méditerranéenne, riche de ses très nombreuses aromatiques. Marjorie vous guidera dans l'Estérel, pour vous partager anecdotes historiques, usages traditionnels, culinaires ou médicinaux. Vous pourrez même en goûter certaines et surtout en froisser d'autres : myrte, immortelle, aneth sauvage, cistes, "lavande papillon"... selon la saison !

16h30 - FIN DES PRESTATIONS




Le prix comprend :
• La visite commentée du moulin et la dégustation
• Le déjeuner 3 plats (boissons incluses)
• La balade nature commentée

Le prix ne comprend pas :
Le transport, les dépenses personnelles.

NB : Prévoir chaussures confortables sans talon
* Tarif dégressif dès 30 pers. : 44€/pers.

DU PAYSAN À L'AGRICULTEUR




 PUGET SUR ARGENS |  JOURNÉE |  20 À 50 PERSONNES | **46€** / PERSONNE

Validité : Toute l'année - Du lundi au vendredi
Hors jours fériés

10h30 - VISITE COMMENTÉE DU DOMAINE LE BERCAIL ET DÉGUSTATION
Laissez-vous guider à travers les paysages, les arômes et les savoir-faire qui font l'âme du domaine. Le Bercaïl cultive des vins biologiques grâce au travail de vignerons en situation de handicap. Une production locale, éthique et respectueuse de l'environnement, qui allie savoir-faire, inclusion et passion du terroir. Vivez une immersion unique : promenade commentée dans les vignes, visite de la cave et du chai, dégustation de trois cuvées emblématiques, pour éveiller vos papilles et prolonger l'expérience.

12h - DÉJEUNER AU RESTAURANT D'APPLICATION D'UN DOMAINE VITICOLE

 Exemple de menu

Salade de mâche et fèves aux lardons
Poêlée de calamars en persillade, risotto au parmesan
Flognarde aux pommes, caramel beurre salé

14h30 - VISITE COMMENTÉE DE LA PLATEFORME AGRICOLE Ô PAYSAN

Plongez dans le quotidien des producteurs locaux à travers notre visite guidée : comment se structure une filière locale, du champ à l'assiette : circuit court, logistique, valorisation des produits, enjeux agricoles et sociaux. Découvrez le passé de cette plaine, une des plus fertiles d'Europe ! Vous rencontrerez des acteurs passionnés et engagés, comprendrez les coulisses de la vente directe et repartirez avec un nouveau regard sur l'agriculture d'aujourd'hui. La visite se termine par un temps libre à la boutique avec ses produits fermiers et artisanaux.

16h - FIN DES PRESTATIONS

Le prix comprend :
• La visite commentée du domaine et la dégustation de vin
• Le déjeuner 3 plats - boissons incluses (1 verre de vin, eau et café)
• La visite commentée du site Ô Paysans

Le prix ne comprend pas :
Le transport, les dépenses personnelles.

SAVEURS D'ICI




 SAINT-RAPHAËL |  JOURNÉE |  10 À 50 PERSONNES | **48€** / PERSONNE

Validité : Toute l'année
Excepté les week-ends

10h - VISITE D'UNE BRASSERIE ARTISANALE DE BIÈRE
Bienvenue chez Les Brasseurs de l'Estérel, brasserie depuis 2015 ! Maud et François vous raconteront son histoire, de ses débuts à son développement puis, rentreront dans l'univers de la brasserie allant de la matière première, que vous pourrez toucher, sentir et même goûter pour les plus courageux jusqu'à la mise en bouteille ! Il serait dommage de s'arrêter là... vous dégusterez en plus 3 recettes différentes : Riviera Blonde/Blanche/IPA.

11h45 - DÉJEUNER DANS UN RESTAURANT

 Exemple de menu

Salade de chèvre chaud
Filet de chapon sauce aux cèpes et gratin dauphinois
Tiramisu

13h45 - CIRCUIT COMMENTÉ EN PETIT TRAIN

Partez à la découverte de Saint-Raphaël à bord d'un Petit Train touristique... Vous découvrirez le centre-ville, ses attraits et son bord de mer.

14h45 - PLEIN LES PAPILLES À LA "MAISON CHRISTOL"

Pauline et Inès vous invitent à une pause gourmande dans leur épicerie fine, biscuiterie et confiserie aux multiples saveurs et à la fabrication artisanale. Place à la découverte de petits producteurs régionaux et à la dégustation.

15h45 - FIN DES PRESTATIONS

Le prix comprend :
• La découverte commentée d'une brasserie artisanale
• Le déjeuner 3 plats (boissons incluses)
• Le circuit commenté en Petit Train
• La dégustation à la Maison Christol

Le prix ne comprend pas :
Le transport, les dépenses personnelles.

L'ÉVEIL DES SENS



ROQUEBRUNE-SUR-ARGENS | JOURNÉE | 10 À 50 PERSONNES | DÈS 56€ / PERSONNE

Validité : Toute l'année
Hors novembre et du 1^{er} au 15 mars, les lundis & mardis de décembre à février

10h30 - HALTE ŒNOLOGIQUE AU CHÂTEAU VAUDOIS
Situé sur les collines des Maures, entre Saint-Raphaël et Saint-Tropez, le domaine bénéficie d'un terroir et d'un site exceptionnel, avec vue sur la Méditerranée. Le maître de chai vous accueille dans une atmosphère contemporaine et conviviale pour partager avec vous l'histoire du domaine et vous faire découvrir l'ensemble des vins. Profitez d'une pause dégustation en fin de visite.

12h15 - DÉJEUNER DANS UN RESTAURANT

Exemple de menu
Rillettes de volaille, toast doré et huile de persil plat
Suprême de volaille tendre, purée de pommes de terre et légumes frais, sauce crème façon Mère Blanc
Notre très coulant au chocolat, sauce caramel

14h30 - VISITE D'UNE SERRE D'ORCHIDÉES TROPICALES VACHEROT
Découvrez les secrets des orchidées de Raphaëlle Vacherot, qui perpétue la tradition familiale depuis 1886. Au cours de la visite de la serre, vous profiterez des explications sur les techniques de reproduction, les fécondations et la culture. Raphaëlle répondra ensuite à toutes vos questions et vous expliquera les gestes simples qui vous permettront d'avoir de belles floraisons et des plantes en pleine santé.

16h - FIN DES PRESTATIONS

Le prix comprend :
• Les visites et dégustations mentionnées ci-dessus
• Le déjeuner 3 plats (boissons incluses)

Le prix ne comprend pas :
Le transport, les dépenses personnelles.

PLEIN LES PAPILLES



FRÉJUS ROQUEBRUNE-SUR-ARGENS | JOURNÉE | 10 À 50 PERSONNES | 44€ / PERSONNE

Validité : Toute l'année
Hors novembre et du 1^{er} au 15 mars, les lundis & mardis de décembre à février

10h45 - VISITE DU DOMAINE FAMILIAL DU JAS DES OLIVIERS ET DÉGUSTATION
Depuis 7 générations, le Jas des Oliviers cultive avec passion un terroir d'exception, mettant à l'honneur de vieux cépages et des vins uniques, produits sur place. Engagé en agriculture biologique, le domaine propose des cuvées en rouge, rosé et blanc. Lors de votre visite, découvrez également des produits artisanaux du domaine et de producteurs locaux : confitures, terrines, miels, tapenades et huiles d'olive, dans une démarche de circuit court.

12h15 - DÉJEUNER DANS UN RESTAURANT DE ROQUEBRUNE-SUR-ARGENS

Exemple de menu
Petite salade composée du moment
Pâtes alla Norma, sauce tomate et aubergines frites
Panna cotta vanille et coulis de fruits rouges

14h30 - DÉCOUVREZ LES SECRETS DE FABRICATION D'UN ARTISAN CHOCOLATIER
Après un accueil autour d'une boisson chocolatée, c'est dans une ambiance conviviale que Philippe, artisan chocolatier, vous invite à découvrir, à travers plusieurs de ses spécialités, dont le fameux "Rocher de Roquebrune", le travail du chocolat, les caractéristiques d'un chocolat artisanal par rapport à un chocolat industriel. Selon la période de l'année (Pâques, Noël...), des recettes différentes seront abordées. Dégustations prévues tout au long de la visite.

16h - FIN DES PRESTATIONS

Le prix comprend :
• Les visites commentées et les dégustations mentionnées ci-dessus
• Le déjeuner 3 plats (boissons incluses)

Le prix ne comprend pas :
Le transport, les dépenses personnelles.

LES TRÉSORS DE LA RUCHE

6€ / PERSONNE



Bienvenue à l'Amie Aillée pour une découverte de l'abeille et de son nectar aux multiples vertus : le miel.

Venez écouter l'univers incroyable de la vie des abeilles et découvrir les bienfaits des trésors de la ruche. Jeanne, apicultrice et fille d'apiculteur, naturopathe, vous emmène au cœur de la ruche et de ses trésors.

À l'issue de l'explication, une dégustation des miels vous sera proposée.

ROQUEBRUNE-SUR-ARGENS | 10 à 50* PERSONNES | 1h | Validité : Toute l'année**

Le prix comprend :
• La découverte commentée et la dégustation
* Au-delà de 25 pers., groupe divisé en 2 : 1 groupe chez l'Amie Aillée et 1 groupe qui visite le village en autonomie puis inversement

Le prix ne comprend pas :
Le transport, les dépenses personnelles.
** Du mardi au vendredi

IMMERSION DANS UN DOMAINE SOLIDAIRE ET ENGAGÉ

12€ / PERSONNE



Laissez-vous guider à travers les paysages, les arômes et les savoir-faire qui font l'âme du domaine. Le Domaine Le Bercail cultive des vins biologiques grâce au travail de vignerons en situation de handicap.

Une production locale, éthique et respectueuse de l'environnement, qui allie savoir-faire, inclusion et passion du terroir. Vivez une immersion unique au cœur de notre vignoble en compagnie d'un œnologue passionné : promenade commentée dans les vignes, visite de la cave et du chai, pour comprendre les secrets de la vinification et du vieillissement. Puis, place à la dégustation de trois de nos cuvées emblématiques, pour éveiller vos papilles et prolonger l'expérience.

PUGET SUR ARGENS | 10 à 50 PERSONNES | 1h30 | Validité : Toute l'année*

Le prix comprend :
• La découverte commentée du domaine et la dégustation

Le prix ne comprend pas :
Le transport, les dépenses personnelles.
* Du lundi au vendredi

Ô PAYSAN, LA SOUVERAINETÉ ALIMENTAIRE RETROUVÉE

6€ / PERSONNE



Vivez une immersion authentique dans le quotidien des producteurs locaux à travers une visite guidée de la plateforme agricole Ô Paysans.

Découvrez comment se structure une filière locale, du champ à l'assiette : circuit court, logistique, valorisation des produits, enjeux agricoles et sociaux. Vous en apprendrez plus sur le passé de cette plaine qui est une des plus fertiles d'Europe et comment elle a traversé les âges. Vous rencontrerez des acteurs passionnés et engagés, comprendrez les coulisses de la vente directe et repartirez avec un nouveau regard sur l'agriculture d'aujourd'hui.

La visite se termine par un temps libre pour découvrir notre espace boutique et ses produits fermiers et artisanaux.

PUGET SUR ARGENS | 20 à 55 PERSONNES | 1h15/30 | Validité : Toute l'année*

Le prix comprend :
• La visite commentée du site Ô Paysans

Le prix ne comprend pas :
Le transport, les dépenses personnelles.
* Du lundi au samedi, hors jours fériés



HALTE ŒNOLOGIQUE AU CHÂTEAU VAUDOIS

15€ / PERSONNE

Bienvenue au domaine "Château Vaudois" pour un moment d'art de vivre remarquable et unique. Situé sur les collines des Maures, entre Saint-Raphaël et Saint-Tropez, le domaine bénéficie d'un terroir et d'un site exceptionnel, avec vue sur la Méditerranée. Le maître de chai vous accueille dans une atmosphère contemporaine et conviviale. Il partagera avec vous l'histoire du domaine et vous présentera la méthode de vinification propre au Château Vaudois à l'aide d'un support vidéo. Il vous fera ensuite découvrir l'ensemble des vins en vous ouvrant les portes de la cave et du chai à barriques.

Profitez d'une pause dégustation en fin de visite.

ROQUEBRUNE-SUR-ARGENS | 10 à 50 PERSONNES | 1h | Validité : du 15/01 au 15/12

Le prix comprend :
• La visite commentée mentionnée ci-dessus

Le prix ne comprend pas :
Le transport, les dépenses personnelles.



DÉCOUVERTE D'UNE BRASSERIE ARTISANALE

10€ / PERSONNE

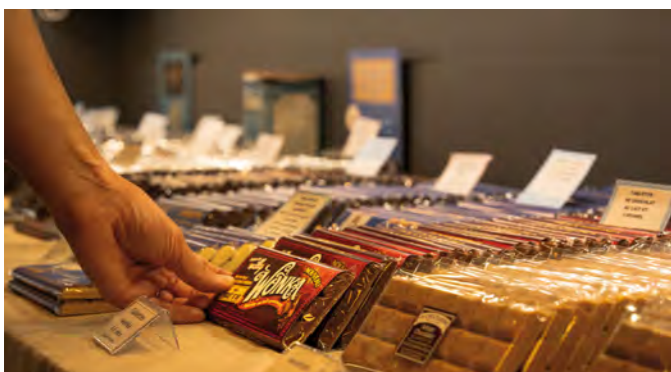
Maud et François vous souhaitent la bienvenue chez Les Brasseurs de l'Estérel, brasserie depuis 2015 !

Ils vous raconteront l'histoire de la brasserie, ses débuts, son développement puis, rentreront rapidement dans l'univers de la brasserie allant de la matière première, que vous pourrez toucher, sentir et même goûter pour les plus courageux jusqu'à la mise en bouteille ! Il serait dommage de s'arrêter là... Vous dégusterez en plus 3 recettes différentes : Riviera Blonde / Riviera Blanche / Riviera IPA.

SAINT-RAPHAËL | 10 à 50 PERSONNES | 1h30 | Validité : Toute l'année*

Le prix comprend :
• La découverte commentée de la brasserie et la dégustation

Le prix ne comprend pas :
Le transport, les dépenses personnelles.
* Sauf les week-ends



RENCONTRE AVEC UN ARTISAN CHOCOLATIER

4€ / PERSONNE

Découvrez les secrets de fabrication d'un artisan chocolatier.

Après un accueil autour d'une boisson chocolatée, c'est dans une ambiance conviviale que Philippe, artisan chocolatier, vous invite à découvrir, à travers plusieurs de ses spécialités, dont le fameux "Rocher de Roquebrune", le travail du chocolat, les caractéristiques d'un chocolat artisanal par rapport à un chocolat industriel. Selon la période de l'année (Pâques, Noël...), des recettes différentes seront abordées.

Dégustations prévues tout au long de la visite.

ROQUEBRUNE-SUR-ARGENS | 10 à 60 PERSONNES | 1h | Validité : Toute l'année

Le prix comprend :
• Une boisson chocolatée
• La découverte mentionnée ci-dessus
• Les dégustations proposées

Le prix ne comprend pas :
Le transport, les dépenses personnelles.



PAUSE DÉGUSTATION AU CŒUR D'UNE ÉPICERIE FINE

5€ / PERSONNE

Arnaud Schmitd, Expert Taste Gourmet vous accueille dans son haut lieu de la gastronomie pour vous conter l'histoire gastronomique et viticole de la Provence.

Au rendez-vous, jeu sensoriel, tasting commenté de vins et dégustation de spécialités locales & provençales (variant selon la saison) autour d'échanges ensoleillés !

Shopping tour en fin de prestation avec remise de 10% sur les achats.

SAINT-RAPHAËL | 10 à 60 PERSONNES | 1h | Validité : Toute l'année

Le prix comprend :
• L'expérience gustative au cœur de l'épicerie, un bon de 10% sur vos achats

Le prix ne comprend pas :
Le transport, les dépenses personnelles.



POUR L'AMOUR DU TERROIR

5€ / PERSONNE

Depuis 7 générations, l'esprit de famille anime le domaine du Jas des Oliviers, où la passion du terroir se transmet avec authenticité et exigence.

Ici, chaque vigne est cultivée avec soin, mettant à l'honneur de vieux cépages qui donnent naissance à des vins uniques, exclusivement produits sur place. Du travail de la vigne jusqu'à la mise en bouteille, chaque étape reflète un savoir-faire profondément ancré dans le respect de la nature. Certifiée en agriculture biologique, l'exploitation propose une belle gamme de cuvées en rouge, rosé et blanc. Lors de votre visite, découvrez également des produits artisanaux du domaine et de producteurs locaux : confitures, terrines, miels, tapenades et huiles d'olive... Une véritable invitation à savourer le terroir tout en soutenant le circuit court.

FRÉJUS | 10 à 50 PERSONNES | 1h | Validité : Toute l'année

Le prix comprend :
• La visite commentée du domaine et la dégustation mentionnées ci-dessus

Le prix ne comprend pas :
Le transport, les dépenses personnelles.

LE VAR L'UNIQUE

UN ART DE VIVRE D'EXCEPTION

Avec plus de 430 domaines viticoles en appellation Côtes de Provence ou Bandol, Le Var incarne l'excellence de l'œnotourisme. Hôtellerie de prestige, domaines viticoles d'exception, parcours de golf remarquables, plaisirs nautiques, galeries d'art contemporain à ciel ouvert. Le Var vous ouvre les portes d'un art de vivre raffiné, entre nature inspirante et expériences uniques.

LE VAR, L'UNIQUE COLLECTION.

VAR TOURISME

#LEVARLUNIQUE VISITVAR.FR

Nos excursions MER ET NATURE

L'ESTÉREL, DE SA CORNICHE À SON SOMMET



 SAINT-RAPHAËL
FRÉJUS |  JOURNÉE |  20 À 50
PERSONNES


52€*
/ PERSONNE

Validité : Toute l'année

10h - TOUR BUS DE LA CORNICHE D'OR

Notre guide prend place à bord de votre autocar pour un tour panoramique le long de la Corniche d'Or. 1^{er} arrêt au Dramont, le site du débarquement de Provence. Puis vous longerez les roches rouges du massif de l'Estérel jusqu'à la pointe de l'observatoire du Cap Roux pour un arrêt à vous couper le souffle. Retour par le quartier de Valescure, ses golfs et ses villas de la Belle Époque.

12h15 - DÉJEUNER DANS UN RESTAURANT DE LA VILLE

 Exemple de menu
Salade niçoise
Filet de chapon, sauce aux cèpes et gratin dauphinois
Tiramisu

14h30 - BALADE FACILE COMMENTÉE : LA FORÊT DE L'ESTÉREL

Nous voici au pied de son sommet, le Mont Vinaigre où eucalyptus et chênes lièges se côtoient. L'Estérel est transformé par les hommes depuis longtemps. Sa forêt actuelle se lit désormais comme un livre d'histoire. Cette balade facile sur piste goudronnée vous offre une lecture de ce paysage grandiose grâce à ses splendides belvédères et ses nombreux arbres d'ici et d'ailleurs.

16h - FIN DES PRESTATIONS

Le prix comprend :
• Le tour bus commenté
• Le déjeuner 3 plats (boissons incluses)
• La balade nature commentée

Le prix ne comprend pas :
Le transport, les dépenses personnelles.

NB : Prévoir chaussures confortables sans talon
* Base 20 personnes
Tarif dégressif dès 30 pers. : 49€/pers.

LEÇON DE BOTANIQUE



 ROQUEBRUNE-SUR-ARGENS
FRÉJUS |  JOURNÉE |  10 À 30
PERSONNES


55€*
/ PERSONNE

Validité : De mi-septembre à mi-juin
Hors novembre et du 1^{er} au 15 mars, les lundis & mardis de déc. à fév.

10h30 - VISITE D'UNE SERRE D'ORCHIDÉES TROPICALES VACHEROT

Découvrez les secrets des orchidées de Raphaëlle Vacherot, qui perpétue la tradition familiale depuis 1886. Au cours de la visite de la serre, vous profiterez des explications sur les techniques de reproduction, les fécondations et la culture. Raphaëlle répondra ensuite à toutes vos questions et vous expliquera les gestes simples qui vous permettront d'avoir de belles floraisons et des plantes en pleine santé.

12h15 - DÉJEUNER DANS UN RESTAURANT

 Exemple de menu
Terrine de campagne maison
Filet de dorade rôti, purée de pommes de terre,
sauce vierge aux agrumes et légumes frais
Salade de fruits frais et sorbet citron

14h30 - DÉCOUVERTE ORNITHOLOGIQUE ET BOTANIQUE DES ÉTANGS DE VILLEPEY

Espace protégé constitué de lacs, d'une lagune et de canaux à proximité de la Méditerranée, cette propriété du Conservatoire du Littoral permet à l'eau d'y être aussi libre qu'un oiseau. Selon la saison et la météo, ces étangs offrent aux oiseaux et aux poissons un lieu de repos, de nourrissage et de reproduction. Il est possible d'y observer un peuplement varié d'animaux : flamants roses, hérons, grands canards, crapaud des roseaux...

16h30 - FIN DES PRESTATIONS

Le prix comprend :
• La visite commentée de la serre d'orchidées
• Le déjeuner 3 plats (boissons incluses)
• La balade nature commentée des étangs

Le prix ne comprend pas :
Le transport, les dépenses personnelles.

NB : Prévoir chaussures confortables sans talon
* Base 20 personnes

LES SECRETS DU ROCHER



📍 ROQUEBRUNE-SUR-ARGENS | 🌞 JOURNÉE | 👤 20 À 50 PERSONNES

DÈS 55€ / PERSONNE

Validité : Toute l'année
Hors novembre et du 1^{er} au 15 mars, les lundis & mardis de déc. à fév.

10h30 - BALADE NATURE COMMENTÉE AU PIED DU ROCHER DE ROQUEBRUNE
Cette sortie sur terrain plat vous offre un décor de cinéma ! Le rocher de Roquebrune domine le fleuve Argens. Le cheminement se fait au fil de l'eau du lac et votre guide va dérouler pour vous le fil du temps afin de mieux le connaître. Ses légendes sont aussi croustillantes que les roches qui le composent. De grands arbres forment un bel ombrage et constituent un corridor rempli de gazouillis - ici, entre les Maures et l'Estérel.

12h15 - DÉJEUNER DANS UN RESTAURANT



Œuf parfait, crème de champignons
Filet mignon de porc basse température, jus corsé à la truffe, purée de pommes de terre et légumes frais
Choux chantilly et sauce chocolat

14h30 - DÉCOUVERTE ET DÉMONSTRATION DE LA CRÉATION D'UN SAVON
Raphaëlle et Virginie, savonnières passionnées du Rocher, vous invitent à une conférence insolite dans une serre d'orchidées, pour une découverte ludique de la savonnerie mettant en valeur la production agricole locale. Démonstration et marbrage d'un savon à base de macérat de vanille incluse.

16h - FIN DES PRESTATIONS

Le prix comprend :
• La balade nature commentée autour du lac sur terrain plat
• Le déjeuner 3 plats (boissons incluses)
• La mini-conférence et la démonstration de savon

Le prix ne comprend pas :
Le transport, les dépenses personnelles.

NB : Prévoir chaussures confortables sans talon
* Base 20 personnes
* Tarif dégressif dès 30 pers. : 52€/pers.

AU CŒUR DE LA NATURE PROVENÇALE



📍 PUGET SUR ARGENS LE MUY | 🌞 JOURNÉE | 👤 20 À 50 PERSONNES

DÈS 54€ / PERSONNE

Validité : Toute l'année
Du lundi au vendredi

10h30 - VISITE COMMENTÉE DU DOMAINE LE BERCAIL ET DÉGUSTATION
Laissez-vous guider à travers les paysages, les arômes et les savoir-faire qui font l'âme du domaine. Le Bercaïl cultive des vins biologiques grâce au travail de vigneron en situation de handicap. Une production locale, éthique et respectueuse de l'environnement, qui allie savoir-faire, inclusion et passion du terroir. Vivez une immersion unique : promenade commentée dans les vignes, visite de la cave et du chai, dégustation de trois cuvées emblématiques, pour éveiller vos papilles et prolonger l'expérience.

12h - DÉJEUNER AU RESTAURANT D'APPLICATION DU DOMAINE DU BERCAIL



Nid de poireaux vinaigrette, œufs mimosa
Souris d'agneau confite, jus au miel et écrasé de pommes de terre
Tartelette aux fraises

14h30 - BALADE COMMENTÉE : LA VALLÉE DE L'ENDRE ET SES PINS PARASOLS
Des pins parasols à perte de vue, c'est unique en France. Des cigales et des oiseaux multicolores chantent et parquent au-dessus de l'Endre. Cette rivière méditerranéenne offre de la fraîcheur et surtout le gîte et le couvert à de nombreuses espèces protégées qui viennent de loin chaque année. Prenez vos jumelles, écoutez l'eau et les oiseaux remarquables en compagnie de Marjorie, notre guide passionnée.

16h - FIN DES PRESTATIONS

Le prix comprend :
• La visite commentée et la dégustation au domaine
• Le déjeuner 3 plats, boissons incluses (1 verre de vin, eau en carafe et café)
• La balade nature commentée

Le prix ne comprend pas :
Le transport, les dépenses personnelles.

NB : Prévoir chaussures confortables sans talon
* Base 20 personnes
* Tarif dégressif dès 30 pers. : 51€/pers.

RENCONTRES PASSIONNANTES



📍 PUGET SUR ARGENS | 🌞 JOURNÉE | 👤 20 À 55 PERSONNES

DÈS 48€ / PERSONNE

Validité : Toute l'année du lundi au vendredi
Hors jours fériés

10h30 - VISITE COMMENTÉE DE LA PLATEFORME AGRICOLE Ô PAYSAN
Plongez dans le quotidien des producteurs locaux à travers notre visite guidée : comment se structure une filière locale, du champ à l'assiette : circuit court, logistique, valorisation des produits, enjeux agricoles et sociaux. Découvrez le passé de cette plaine, une des plus fertiles d'Europe ! Vous rencontrerez des acteurs passionnés et engagés, comprendrez les coulisses de la vente directe et repartirez avec un nouveau regard sur l'agriculture d'aujourd'hui. La visite se termine par un temps libre à la boutique avec ses produits fermiers et artisanaux.

12h15 - DÉJEUNER AU RESTAURANT D'APPLICATION D'UN DOMAINE VITICOLE



Salade de légumes du soleil à la feta et origan
Brochette de saumon Tandoori, polenta et légumes poêlés
Salade de fruits de saison

14h30 - BALADE COMMENTÉE : L'ESTÉREL ET SES SENTEURS VÉGÉTALES
Découvrez les senteurs des plantes de la flore méditerranéenne, riche de ses très nombreuses aromatiques. Marjorie vous guidera sur le site de La Lieutenantedans l'Estérel occidental, pour vous partager anecdotes historiques, usages traditionnels, culinaires ou médicinaux. Vous pourrez même en goûter certains et surtout en froisser d'autres : myrte, immortelle, aneth sauvage, cistes, "lavande papillon"... et bien d'autres encore.

16h - FIN DES PRESTATIONS

Le prix comprend :
• La visite commentée du site Ô Paysans
• Le déjeuner 3 plats, boissons incluses (1 verre de vin, eau en carafe et café)
• La balade nature commentée

Le prix ne comprend pas :
Le transport, les dépenses personnelles.

NB : Prévoir chaussures confortables sans talon
* Base 20 personnes
* Tarif dégressif dès 30 pers. : 45€/pers.

DE LA VIGNE AU BARRAGE DE MALPASSET



📍 FRÉJUS | 🌞 JOURNÉE | 👤 20 À 50 PERSONNES

DÈS 49€ / PERSONNE

Validité : Toute l'année

10h30 - VISITE DU DOMAINE FAMILIAL DU JAS DES OLIVIERS ET DÉGUSTATION
Depuis 7 générations, le Jas des Oliviers cultive avec passion un terroir d'exception, mettant à l'honneur de vieux cépages et des vins uniques, produits sur place. Engagé en agriculture biologique, le domaine propose des cuvées en rouge, rosé et blanc. Lors de votre visite, découvrez également des produits artisanaux du domaine et de producteurs locaux : confitures, terrines, miels, tapenades et huiles d'olive, dans une démarche de circuit court.

12h15 - DÉJEUNER DANS UN RESTAURANT



Tarte fine caviar d'aubergines fromage frais et basilic
Suprême de volaille coulis de poivrons thym et romarin
Gaufre liégeoise glace chocolat, coulis de chocolat et chantilly

14h30 - BALADE COMMENTÉE AU BARRAGE DE MALPASSET
Dans cette vallée du Reyran, l'eau - si essentielle car vitale - a été domestiquée, mais son barrage a rompu en 1959. Le parcours permet de comprendre ce paysage de blocs de béton et de roches. C'est une véritable lecture géologique qui est proposée pour connaître la chronique de cette catastrophe. Chaque roche racontera petit à petit l'évolution de cette vallée comme la mylonite et aussi la scintillante pegmatite.

16h30 - FIN DES PRESTATIONS

Le prix comprend :
• La visite commentée du domaine et la dégustation
• Le déjeuner 3 plats (boissons incluses)
• La balade nature commentée en compagnie d'un guide naturaliste

Le prix ne comprend pas :
Le transport, les dépenses personnelles.

NB : Prévoir chaussures confortables sans talon
* Base 20 personnes
* Tarif dégressif dès 30 pers. : 46€/pers.

SAVOIR-FAIRE LOCAL




 PUGET SUR ARGENS ROQUEBRUNE-SUR-ARGENS |  JOURNÉE |  10 À 50* PERSONNES | **DÈS 51€** / PERSONNE

Validité : Toute l'année du mardi au samedi
Hors novembre et du 1^{er} au 15 mars, les mardis de décembre à février

10h - VISITE COMMENTÉE DU VILLAGE MADE IN FRANCE, UN CONCEPT-STORE UNIQUE
Partez à la découverte de ce lieu inspirant, où le savoir-faire français, local et le Street-Art se partagent au quotidien. Une parenthèse innovante où "chacun fait sa part", pour consommer autrement et se faire du bien. Profitez d'un temps d'échanges avec nos Villageois et découvrez leurs créations "fait-main", "fait-maison" et Made in France. La visite inclut également le musée du jouet sur 180 m², pour une immersion culturelle et un retour en enfance.

12h30 - DÉJEUNER DANS UN RESTAURANT DE ROQUEBRUNE

 Exemple de menu

Assiette de Saumon gravlax
Pluma de porc jus au chorizo, riz gourmand
Fondant au chocolat

14h30 - DÉCOUVERTE ET DÉMONSTRATION DE LA CRÉATION D'UN SAVON
Raphaëlle et Virginie, savonnières passionnées du Rocher, vous invitent à une conférence insolite dans une serre d'orchidées, pour une découverte ludique de la savonnerie mettant en valeur la production agricole locale. Démonstration et marbrage d'un savon à base de macérat de vanille incluse.

16h30 - FIN DES PRESTATIONS

Le prix comprend :
• La visite commentée du village Made In France et du musée du jouet
• Présentation de l'atelier de savonnerie (savon offert)
• Présentation de l'atelier torréfacteur et chocolatier (dégustation de chocolat/café)
• Le déjeuner 3 plats (boissons incluses)
• La mini-conférence et la démonstration de savon

Le prix ne comprend pas :
Le transport, les dépenses personnelles.

* Au-delà de 30 pers., groupe divisé en 2 le matin

DES ROMAINS AU PARC AURÉLIEN




 FRÉJUS |  JOURNÉE |  10 À 50 PERSONNES | **51.50€** / PERSONNE

Validité : Toute l'année

10h - VISITE GUIDÉE DE FRÉJUS, VILLE ROMAINE
Fondée par Jules César, la ville romaine des origines a laissé de nombreux vestiges. De l'amphithéâtre où s'affrontaient les gladiateurs aux gigantesques piliers de l'aqueduc sans oublier la route pavée de la Porte des Gaules... les Romains n'auront plus de secret pour vous !

12h15 - DÉJEUNER DANS UN RESTAURANT DE LA VILLE

 Exemple de menu

Gratin de petites ravioles à la crème de champignon
Filet de rouget et son jus tomates confites ail et olive noire
Tiramisu crème de mascarpone, Amaretto et café

14h15 - BALADE NATURE COMMENTÉE AU PARC AURÉLIEN
En route pour une balade facile avec Marjorie, guide naturaliste passionnée, qui vous contera l'histoire des plantes autour de l'aqueduc romain qui traverse le Parc Aurélien. Vous y découvrirez les ombres divines des pins parasols, une pelouse à orchidées sauvages, le caroubier si rare et protégé sur la Côte d'Azur. Quel patrimoine végétal autour de la splendide Villa Aurélienne ! Ce parc remarquable offre une mosaïque de jardins. Des formes, des couleurs, des senteurs très variées se dévoilent.

16h - FIN DES PRESTATIONS

Le prix comprend :
• La visite guidée par membre de l'office de tourisme, agréé par le ministère de la Culture
• Le déjeuner 3 plats (boissons incluses)
• La balade nature commentée

Le prix ne comprend pas :
Le transport, les dépenses personnelles, le supplément dimanche et jours fériés ou en langue étrangère (anglais) pour la visite de Fréjus (35€).

* Base 20 personnes
NB : Prévoir chaussures confortables sans talon
Tarif dégressif dès 30 pers. : 48.50€/pers.

CURIOSITÉS PUGÉTOISES




 PUGET SUR ARGENS |  JOURNÉE |  20 À 50 PERSONNES | **54€** / PERSONNE

Validité : Toute l'année du lundi au vendredi

10h30 - VISITE COMMENTÉE DU DOMAINE LE BERCAIL ET DÉGUSTATION
Laissez-vous guider à travers les paysages, les arômes et les savoir-faire qui font l'âme du domaine. Le Bercaïl cultive des vins biologiques grâce au travail de vigneron en situation de handicap. Une production locale, éthique et respectueuse de l'environnement, qui allie savoir-faire, inclusion et passion du terroir. Vivez une immersion unique : promenade commentée dans les vignes, visite de la cave et du chai, dégustation de trois cuvées emblématiques, pour éveiller vos papilles et prolonger l'expérience.

12h - DÉJEUNER AU RESTAURANT D'APPLICATION DU DOMAINE DU BERCAIL

 Exemple de menu

Cromesquis de pommes de terre aux lardons et reblochon, crème d'épinards
Rôti de porc à la Provençale, polenta crémeuse et légumes de saison
Cheese cake au spéculoos et fruits rouges

14h30 - SORTIE BOTANIQUE AU CŒUR DU VILLAGE PROVENÇAL
À l'ombre de grands arbres, laissez-vous raconter une histoire olfactive, culturelle, médicinale. Dans nos ruelles, entre les pierres du village, dans les fissures, au pied des escaliers... la nature s'invite partout alors suivons-la. Marjorie, notre guide naturaliste passionné, vous offre un magnifique coup de projecteur sur celles qui embellissent notre beau patrimoine !

16h - FIN DES PRESTATIONS

Le prix comprend :
• La visite commentée et la dégustation au domaine
• Le déjeuner 3 plats, boissons incluses (1 verre de vin, eau en carafe et café)
• La balade nature commentée

Le prix ne comprend pas :
Le transport, les dépenses personnelles.

* Base 20 personnes
NB : Prévoir chaussures confortables sans talon
Tarif dégressif dès 30 pers. : 51€/pers.

LECTURE DU PAYSAGE FREJUSIEN




 FRÉJUS |  JOURNÉE |  20 À 50 PERSONNES | **52€** / PERSONNE

Validité : Toute l'année

10h - TOUR BUS PANORAMIQUE
Des arènes romaines à la cathédrale médiévale en passant par Port-Fréjus, profitez de 3 escales pour découvrir l'histoire et les monuments les plus emblématiques de Fréjus avec un guide embarqué à bord de votre autocar.

12h15 - DÉJEUNER DANS UN RESTAURANT DE LA VILLE

 Exemple de menu

Millefeuille d'aubergine gratinée au jambon Serrano et mozzarella
Suprême de volaille et son jus d'ail et tomate
Mœlleux au chocolat

14h15 - PROMENADE COMMENTÉE EXCLUSIVE AU CŒUR DU PARC DE LA VILLA MARIE
Un lieu où la biodiversité méditerranéenne se dévoile comme un ouvrage précieux, à feuilleter pas à pas. Entre arbres remarquables, chants d'oiseaux et plantes méditerranéennes colorées, chaque halte bien ombragée devient une histoire à lire dans le paysage. Une promenade sensible où nature et littérature se répondent.

16h - FIN DES PRESTATIONS

Le prix comprend :
• Le tour bus commenté
• Le déjeuner 3 plats boissons incluses (1 verre de vin, eau en carafe et café)
• La balade nature commentée en compagnie d'un guide naturaliste

Le prix ne comprend pas :
Le transport, le supplément dimanche et jours fériés ou en langue étrangère (anglais) (35€), les dépenses personnelles.

NB : Prévoir chaussures confortables sans talon
* Base 20 personnes
Tarif dégressif dès 30 pers. : 49€/pers.



TOUR BUS DE LA CORNICHE D'OR

DÈS 155€
LA SORTIE

Notre guide prend place à bord de votre autocar pour un tour panoramique le long de la magnifique Corniche d'Or de Saint-Raphaël.

Il vous accompagnera jusqu'au Dramont, pour un premier arrêt sur le site du débarquement de Provence. Puis vous longerez les roches rouges du massif de l'Estérel jusqu'à la pointe de l'observatoire du Cap Roux pour un arrêt à vous couper le souffle. Lecture du paysage, histoire, géologie, toutes les facettes de la ville seront abordées.

Le retour se fera par le quartier de Valescure, ses golfs et ses villas "Belle Époque".

SAINT-RAPHAËL | 10 à 50 PERSONNES | 2h | Validité : Toute l'année

Le prix comprend :
• Le tour bus commenté

Le prix ne comprend pas : Le transport.
*Tour jusqu'à Mandelieu 3h : 200€



LES SECRETS DES ORCHIDÉES

6€
/ PERSONNE

Découvrez les secrets des orchidées de Raphaëlle Vacherot, qui perpétue la tradition familiale depuis 1886.

Au cours de la visite de la serre, vous profiterez des explications sur les techniques de reproduction, les fécondations et la culture. Raphaëlle répondra ensuite à toutes vos questions et vous expliquera les gestes simples qui vous permettront d'avoir de belles floraisons et des plantes en pleine santé.

ROQUEBRUNE-SUR-ARGENS | 10 à 60 PERSONNES | 1h | Validité : Toute l'année

Le prix comprend :
• La visite commentée

Le prix ne comprend pas :
Le transport, les dépenses personnelles.



PROMENADE LE LONG DES CALANQUES DE L'ESTÉREL

33.50€
/ PERSONNE

Découvrez les calanques de l'Estérel le temps d'une promenade côtière en bateau.

Au départ du Vieux-Port, embarquez le long des falaises rouges de l'Estérel plongeant dans la Méditerranée. Admirez criques, grottes et calanques aux couleurs éclatantes qui font la beauté de cette côte, tout en écoutant les commentaires à bord du bateau.

N'oubliez pas votre appareil photo !

SAINT-RAPHAËL | 10 à 90** PERSONNES | 1h15 | Validité : Avril à octobre, les mercredis (+ lundis, jeudis et vendredis en juillet/août)**

Le prix comprend :
• Le billet, le carburant, les commentaires au cours de la promenade

Le prix ne comprend pas :
Le transport (hors promenade en bateau).

* Tarif dégressif dès 30 pers. : 32€/pers.

** Autre jour sur demande



PROMENADE NATURE AU PARC AURÉLIEN

DÈS 280€
LA SORTIE

En route pour une balade avec Marjorie, guide naturaliste passionnée, qui vous contera l'histoire des plantes autour de l'aqueduc romain, cet aqueduc qui traverse le parc Aurélien. Vous y découvrirez les ombres divines des pins parasols, une pelouse à orchidées sauvages, le caroubier si rare et protégé sur la Côte d'Azur. Quel patrimoine végétal autour de la splendide Villa Aurélienne !

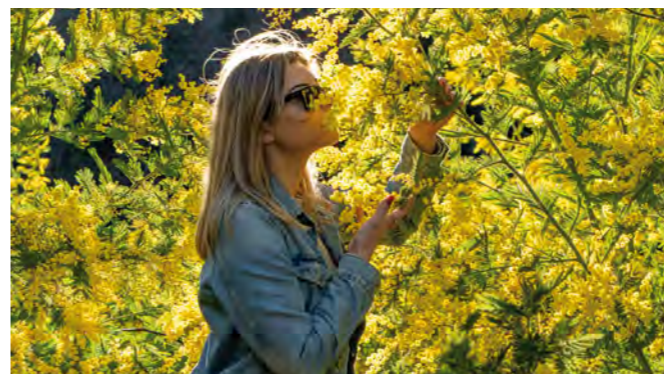
Ce parc remarquable offre une mosaïque de jardins. Des formes, des couleurs, des senteurs très variées se dévoilent lors de cette promenade facile où les arbres et les herbes se racontent.

FRÉJUS | 10 à 50 PERSONNES | 1h30 à 2h | Validité : Toute l'année

Le prix comprend :
• La balade nature commentée par un guide naturaliste
* Tarif 30 personnes
Au-delà de 30 pers. : 310€ / + de 50 pers. : 360€

Le prix ne comprend pas :
Le transport.

NB : Prévoir chaussures confortables sans talon



MIMOSA, FLEUR DE L'HIVER

DÈS 280€
LA SORTIE

En route pour une balade nature commentée avec notre guide naturaliste passionnée à la découverte du mimosa et ses pompons jaunes qui nous réchauffent l'hiver !

En buisson ou en arbre, ses fleurs de velours attirent les regards. Oui, le mimosa est ici un acacia. Son histoire, ses usages, sa place dans les massifs de l'Estérel, des Maures ou du Tanneron vont vous surprendre.

SAINT-RAPHAËL TANNERON OU FRÉJUS | 10 à 50 PERSONNES | 1h30 à 2h | Validité : Mi-janvier à mi-mars (selon floraison)

Le prix comprend :
• La balade nature commentée par un guide naturaliste

Le prix ne comprend pas :
Le transport.

* Tarif 30 personnes
Au-delà de 30 pers. : 310€ / + de 50 pers. : 360€

NB : Prévoir chaussures confortables sans talon



AU PAYS DES PLANTES AROMATIQUES ET À PARFUM

DÈS 280€
LA SORTIE

Venez découvrir les senteurs des plantes de la flore méditerranéenne, riche de ses très nombreuses aromatiques. Vous serez surpris des odeurs sauvages de noix de coco et de curry émises par des plantes bien de chez nous. Partagez anecdotes historiques, usages traditionnels, culinaires ou médicinaux de ces plantes. Vous pourrez même en goûter certaines et surtout en froisser d'autres : myrte, aneth sauvage, cyprès, cistes, différents pins, "lavande papillon"... et bien d'autres encore.

Plusieurs lieux possibles : Cap Dramont, Estérel oriental ou occidental

PUGET SUR ARGENS SAINT-RAPHAËL | 10 à 50 PERSONNES | 1h30 à 2h | Validité : Toute l'année

Le prix comprend :
• La balade nature commentée par un guide naturaliste

Le prix ne comprend pas :
Le transport.

* Tarif 30 personnes
Au-delà de 30 pers. : 310€ / + de 50 pers. : 360€

NB : Prévoir chaussures confortables sans talon



FRÉJUS SAINT-AYGULF | 10 à 30 PERSONNES | 1h30 à 2h | Validité : Toute l'année Hors mi-juin à mi-sept.

ÉTANGS DE VILLEPEY ET SES OBSERVATOIRES

DÈS 280€ LA SORTIE

Espace protégé constitué de lacs, d'une lagune, de canaux à proximité de la Méditerranée, cette propriété du Conservatoire du Littoral permet à l'eau d'y être aussi libre qu'un oiseau. Selon la saison et les conditions météorologiques, les étangs de Villepey offrent aux oiseaux et même aux poissons un lieu de repos, de nourrissage et de reproduction. Ainsi, il est possible d'observer toute l'année un peuplement varié d'animaux : des flamants roses, des hérons dont la Grande aigrette, de très grands canards, le crapaud des roseaux...

2 parcours au choix avec des observatoires différents : la lagune depuis la plage vers la forêt ou l'embouchure du fleuve Argens avec un lac et la plage.

Le prix comprend :
 • La visite commentée par un guide naturaliste
 Le prix ne comprend pas :
 Le transport.
 NB : Prévoir chaussures confortables sans talon



PUGET SUR ARGENS SAINT-RAPHAËL | 10 à 50 PERSONNES | 1h30 à 2h | Validité : Toute l'année

LES USAGES DES PLANTES PROVENÇALES

DÈS 280€ LA SORTIE

La végétation colore nos paysages. Mais en regardant attentivement, elle est constituée de multiples plantes bien différentes. L'homme en a domestiqué quelques-unes pour se nourrir mais la plupart sont restées à l'état sauvage. Pourtant, elles aussi ont été employées ou le sont toujours. Nous sommes entourées de plantes qui sont "ressources" : de fibres pour se vêtir ou faire des pièges, de colorants même pour les grands couturiers actuels, de molécules pour se soigner... Connaissez-vous la yeuse qui nous chauffe, le spartier à tresser, la pariétaire à déguster, la gaude pour les moissonneurs ? Venez rencontrer les plantes, compagnes des Hommes.

Plusieurs lieux possibles selon vos envies et votre programme.

Le prix comprend :
 • La balade nature commentée par un guide naturaliste
 Le prix ne comprend pas :
 Le transport.
 * Tarif 30 personnes
 Au-delà de 30 pers. : 310€ / + de 50 pers. : 360€
 NB : Prévoir chaussures confortables sans talon



ROQUEBRUNE-SUR-ARGENS | 10 à 60 PERSONNES | 1h15 | Validité : Toute l'année

RENCONTRE AVEC LES SAVONNIÈRES DU ROCHER

6€ / PERSONNE

Raphaëlle et Virginie, savonnières passionnées du Rocher, vous invitent à une conférence insolite dans une serre d'orchidées, pour une découverte ludique de la savonnerie mettant en valeur la production agricole locale.

Après une démonstration et marbrage d'un savon à base de macérat de vanille, place aux questions/réponses pour percer les secrets de la conception d'un savon : quelles sont les différentes méthodes pour fabriquer un savon ? comment utiliser les plantes pour colorer vos savons ou comment les utiliser pour leurs bienfaits ?

Le prix comprend :
 • La mini-conférence et la démonstration de savon dans une serre d'orchidées
 Le prix ne comprend pas :
 le transport, les dépenses personnelles.



ROQUEBRUNE-SUR-ARGENS | 10 à 50 PERSONNES | 1h30 à 2h | Validité : Toute l'année

LE ROCHER DU LAC ET SES LÉGENDES

DÈS 280€ LA SORTIE

Cette sortie vous offre un décor de cinéma !

Le rocher de Roquebrune domine le fleuve Argens. Le cheminement se fait au fil de l'eau du lac et votre guide va dérouler pour vous le fil du temps afin de mieux le connaître. Ses légendes sont aussi croustillantes que les roches qui le composent. De grands arbres forment un bel ombrage et constituent un corridor rempli de gazouillis, ici, entre les Maures et l'Estérel.

Le prix comprend :
 • La balade nature commentée par un guide naturaliste
 Le prix ne comprend pas :
 Le transport.
 * Tarif 30 personnes
 Au-delà de 30 pers. : 310€ / + de 50 pers. : 360€
 NB : Prévoir chaussures confortables sans talon



RAYOL-CANADEL-SUR-MER | 15 à 50* PERSONNES | 1h30 à 2h | Validité : Toute l'année Le matin **

DÉCOUVERTE DU JARDIN DES MÉDITERRANÉES

DÈS 16€ / PERSONNE

Face à la mer, sur la Corniche des Maures, le Jardin des Méditerranées vous propose un tour du monde des paysages méditerranéens, imaginé par le célèbre paysagiste Gilles Clément. Le site, propriété du Conservatoire du littoral, offre un nouveau regard sur la conception et la gestion des jardins ainsi que sur les rapports de l'homme avec la nature. Au programme : présentation du Domaine du Rayol et visite guidée du jardin à travers ses paysages. La flore méditerranéenne du monde, l'adaptation des plantes à la sécheresse et au feu et la gestion éco-responsable du jardin seront abordées au cours de la visite.

* Au-delà de 30 pers. : Groupe divisé en 2 avec 2 guides (sous réserve de disponibilité)
 ** Option : Pause gourmande (assortiments de cake maison ou coupe de glace gourmande & boisson chaude (café ou thé bio) ou jus de fruits ou boisson maison) : 10€/personne - 15 à 30 personnes maximum
 Le prix comprend :
 • L'entrée au domaine du Rayol avec visite commentée du jardin des méditerranées
 Le prix ne comprend pas :
 Le transport, les dépenses personnelles.
 NB : Prévoir chaussures confortables sans talon, être bon marcheur - Pour les bus de + de 10m + de 19T : prévoir 800m de marche environ en pente assez raide et en escaliers (déconseillé aux personnes à mobilité réduite) afin de rejoindre le jardin



TOUS LES VILLAGES D'ESTÉREL CÔTE D'AZUR | 10 à 50 PERSONNES | 1h30 à 2h | Validité : Toute l'année

PROMENADE BOTANIQUE AU CŒUR DE NOS VILLAGES

DÈS 280€ LA SORTIE

À l'ombre de grands arbres, laissez-vous raconter une histoire olfactive, culturelle, médicinale.

Dans nos ruelles, entre les pierres du village, dans les fissures, au pied des escaliers... la nature s'invite partout alors suivons-là. Marjorie, notre guide naturaliste passionnée, vous offre un magnifique coup de projecteur sur celles qui embellissent notre beau patrimoine !

Sortie possible dans de nombreux villages : nous consulter !

Le prix comprend :
 • La sortie botanique commentée par un guide naturaliste
 Le prix ne comprend pas :
 Le transport, les frais de déplacement du guide en dehors des villages en Estérel Côte d'Azur
 * Tarif 30 personnes
 Au-delà de 30 pers. : 310€ / + de 50 pers. : 360€
 NB : Prévoir chaussures confortables sans talon

DU PALAIS PRINCIER AU MUSÉE OCÉANOGRAPHIQUE



MONACO | JOURNÉE | 20 À 60 PERSONNES

57€
/ PERSONNE

Validité : Avril à mi-octobre
Hors Grand Prix de Monaco

10h30 - VISITE AUDIOGUIDÉE DU PALAIS PRINCIER
Partez à la découverte de la Maison des Princes en visitant les somptueux Grands Appartements : les meubles choisis, les objets personnels éparpillés çà et là reflètent le caractère et la sensibilité de ceux qui ont évolué, et évoluent encore, entre les murs du Palais. Vous découvrirez d'exceptionnelles fresques de la Renaissance italienne, couvrant une surface totale de 600 m² • 11h55 - Assistez à la relève de la Garde pour finir la visite en beauté.

12h30 - DÉJEUNER AU RESTAURANT DU MUSÉE SUR LE TOIT-TERRASSE PANORAMIQUE

Exemple de menu : Pâtes au pistou, Poulet rôti, frites et haricots verts, Mousse au chocolat

14h30 - VISITE LIBRE DU MUSÉE OCÉANOGRAPHIQUE
Explorez le monde marin, du grand bac aux requins aux aquariums intimistes. Le voyage continue avec l'exposition "MÉDITERRANÉE 2050", une exploration spatio-temporelle de la Grande Bleue ! Du plus grand cabinet de curiosités du monde marin Oceanomania aux princes de Monaco dans l'espace ludique et technologique "Monaco & l'Océan", découvrez leurs engagements pour la Méditerranée à travers les siècles. Puis, embarquez dans l'Océano Odyssey en plongeant dans les fonds méditerranéens à la rencontre des cétacés. N'oubliez pas de relever les défis dans "My oceano med".

16h30 - FIN DES PRESTATIONS

Le prix comprend :
• La visite audioguidée du Palais Princier
• Le déjeuner 3 plats - boissons incluses (vin, eau minérale et café)
• L'entrée libre au musée océanographique

Le prix ne comprend pas :
Le transport, les frais d'autoroute, le parking payant obligatoire, les dépenses personnelles, le supplément visite guidée du musée (8€/pers.) le supplément de l'audioguide pour les gratuités (2€/pers.).

* Tarif 2026 - Base 20 personnes - Tarif 2027 : nous consulter

DE CANNES À L'ÎLE SAINTE-MARGUERITE



CANNES | JOURNÉE | 20 À 50 PERSONNES

65€
/ PERSONNE

Validité : Toute l'année
Hors 1^{er} et 11 nov., 25 déc., 1^{er} janvier, 1^{er} mai et le lundi d'octobre à mai

9h30 - VISITE GUIDÉE DE LA VILLE DE CANNES
Découvrez l'histoire de Cannes, de la vieille ville jusqu'au Palais des Festivals en compagnie d'un guide passionné. Il vous fera traverser des siècles d'histoire, du moyen-âge à nos jours. Temps libre en fin de visite avant le repas.

11h45 - DÉJEUNER DANS UN RESTAURANT DE CANNES

Exemple de menu : Assiette de charcuterie variées (jambon blanc - mortadelle- salami Milano), Cuisse de canard confite, sauce aux truffes et son gratin dauphinois, Panna cotta et son coulis du moment

13h45 - TRAVERSÉE EN BATEAU POUR L'ÎLE SAINTE-MARGUERITE
Embarquement du groupe sur la navette maritime, traversée puis promenade commentée dans le charmant petit port de l'île jusqu'au Fort Royal pour une visite guidée avec une vue imprenable sur la baie de Cannes et l'histoire du mystérieux et célèbre prisonnier au masque de fer.

16h45 - FIN DES PRESTATIONS ET RETOUR SUR CANNES PAR LA NAVETTE

Le prix comprend :
• La visite de Cannes et de l'île effectuée par un guide incluant l'entrée au Fort Royal
• Le déjeuner 2 plats (plat, dessert) - boissons incluses (1 verre de vin et café)
• La traversée A/R en bateau Cannes - île Sainte-Marguerite

Le prix ne comprend pas :
Le transport, les dépenses personnelles, le parking bus obligatoire.
* Base 30 pers. en formule déjeuner plat/dessert
Tarif base 30 pers. en formule déjeuner entrée, plat : 67€/pers.
Tarif base 30 pers. en formule déjeuner 3 plats : 72€/pers.

LA MÉDITERRANÉE : DU RAYOL AU LAVANDOU



RAYOL-CANADEL-SUR-MER | LE LAVANDOU | JOURNÉE | 25 À 50 PERSONNES

63€
/ PERSONNE

Validité : Février à fin octobre

9h30 - VISITE COMMENTÉE DU JARDIN DES MÉDITERRANÉES
Devenez un explorateur botaniste qui arpente la planète le temps d'une visite guidée du Jardin, véritable voyage autour du monde à travers la diversité des paysages méditerranéens. Canaries, Californie, Australie, Afrique du Sud, Chili... seront quelques-unes de vos étapes. Le site, propriété du Conservatoire du littoral, offre un nouveau regard sur la conception et la gestion des jardins ainsi que sur les rapports de l'homme avec la nature.

12h15 - DÉJEUNER DANS UN RESTAURANT AU LAVANDOU

Exemple de menu : Soupe de poisson, Daube de Poulpe à la Méditerranéenne, Feuilleté aux pommes caramélisées au Calvados

14h15 - VISITE COMMENTÉE DU LAVANDOU EN PETIT TRAIN
Embarquez pour un parcours de 50 minutes le long des 12 plages de sable fin. Le Petit Train vous guidera sur l'ancienne route du Train des Pignes pour un voyage au fil de l'eau révélant des vues époustouflantes sur les plages, les îles d'Or et les criques. La balade sera ponctuée de commentaires audio-scénarisés qui vous révéleront l'histoire de la commune.

15h30 - TEMPS LIBRE DANS LE CENTRE DU LAVANDOU ET FIN DES PRESTATIONS

Le prix comprend :
• La visite commentée du Jardin des Méditerranées
• Le déjeuner 3 plats - boissons incluses
• La visite commentée du bord de mer du Lavandou en Petit Train

Le prix ne comprend pas :
Le transport, les parkings bus payants éventuels, les dépenses personnelles.

* Base 25 personnes • Tarif 2026 susceptible de modification pour 2027
NB : Prévoir chaussures confortables sans talon, être bon marcheur - Pour les bus de + de 10m et + de 19T : prévoir 800m de marche environ en pente assez raide et en escaliers (déconseillé aux personnes à mobilité réduite) afin de rejoindre le jardin via un parcours fléché.

LE LONG DES GORGES DU VERDON



GORGES DU VERDON | MOUSTIERS-Sainte-MARIE | JOURNÉE | 40 À 50 PERSONNES

84€
/ PERSONNE

Validité : Toute l'année
Hors dimanches et jours fériés

7h30 (variable selon lieu de départ) - TRAJET VERS LES GORGES DU VERDON
Départ avec 1^{er} arrêt à Comps-sur-Artuby, puis voyage par la rive gauche du Verdon. Découverte du plus Grand Canyon d'Europe avec arrêts photos pour admirer les panoramas (Balcon de la Mescla, Pont de l'Artuby, Falaise des Cavaliers). Puis route vers Aiguines et Petit Train pour vous acheminer jusqu'à Moustiers-Sainte-Marie depuis le stationnement du bus.

13h - DÉJEUNER AU RESTAURANT À MOUSTIERS-SAINTE-MARIE

Exemple de menu : Aumônière au chèvre et miel de lavande, Suprême de volaille, sauce forestière, polenta grillée et légumes du soleil, Cheesecake citron

Temps libre pour découvrir ce petit village, capitale de la Faïence. Reprise du Petit Train puis départ en bus. Passage par le lac de Sainte-Croix, et les villages de caractère d'Aups et Villecroze.

16h - FIN DES PRESTATIONS

Le prix comprend :
• Le transport en autocar Grand Tourisme
• Le déjeuner boissons incluses (1/4 vin et café)
• Le trajet petit-train A/R pour vous acheminer jusqu'au village de Moustiers-Sainte-Marie
• La visite libre du village

NB : Prévoir chaussures confortables sans talon

Le prix ne comprend pas :
Les dépenses personnelles.

* Base 40 personnes
Tarif étudié au départ de Fréjus/Saint-Raphaël.
Tarif soumis à modification pour tout autre lieu de départ



2026-2027

AGENDA

2026

LES 18 ET 19 OCTOBRE > Saint-Raphaël
SALON DES SANTONNIERS

DU 1^{ER} AU 19 DÉCEMBRE > Grasse & Lucéram
CIRCUIT DES CRÊCHES DE LUCÉRAM

DÉBUT DÉCEMBRE AU 3 JANVIER* > Saint-Raphaël
NOËL À SAINT-RAPHAËL

DU 5 AU 31 DÉCEMBRE > Fréjus
NOËL À FRÉJUS

2027

DE MI-JANVIER À MI-MARS > Saint-Raphaël
L'HIVER AU PAYS DU MIMOSA

DE MI-JANVIER À MI-MARS > Tanneron
LE DOUX PARFUM DU MIMOSA

DE MI-JANVIER À MI-MARS > Fréjus
MIMOSA ET BELLES EXOTIQUES

MERCREDIS 10, 17 ET 24 FÉVRIER,
SAMEDIS 13, 20 ET 27 FÉVRIER

> Carnaval de Nice
BATAILLE DES FLEURS

LES DIMANCHES 14, 21 ET 28 FÉVRIER > Menton
FÊTE DU CITRON®

DIMANCHE 7 MARS* > Saint-Raphaël
CARNAVAL ET MIMOSA

LES 10/11 OU 24/25 AVRIL* > Fréjus
100% NATURE

DIMANCHE 18 AVRIL > Fréjus
LA BRAVADE

DIMANCHE 25 AVRIL* > Puget sur Argens
MILLE ZIM ZIM : LE TERROIR VITICOLE À L'HONNEUR

TOUS LES SAMEDIS ET DIMANCHES > Saint-Raphaël
DANCING OU SPECTACLE ? : À VOUS DE CHOISIR...

* Dates exactes non fixées lors de l'édition de la brochure

LES SANTONS À L'HONNEUR



SAINT-RAPHAËL | JOURNÉE | 10 À 60 PERSONNES

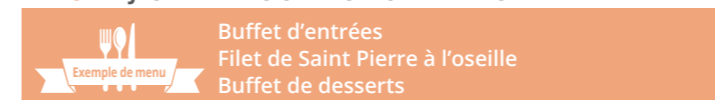
44€
/ PERSONNE

Validité : Les 17 & 18 octobre 2026

10h30 - VISITE LIBRE DU MUSÉE LOUIS DE FUNÈS

Dans un lieu intime et élégant, Louis de Funès se raconte pas à pas, à travers une collection riche de 350 pièces d'archives et d'objets personnels : photographies, extraits de films et de tournages... Découvrez sa vie dans le monde du spectacle mais aussi la face méconnue d'un être discret d'une grande humanité. *Thème de l'exposition 2026 : Insaisissable Fantômas.*

12h15 - DÉJEUNER DANS UN RESTAURANT DE SAINT-RAPHAËL



14h30 - RENDEZ-VOUS AU SALON DES SANTONNIERS

Bienvenue au salon des Santonniers, l'incontournable de Noël en Provence qui met en avant les traditions provençales. Près de 30 exposants santonniers et crêchistes vous attendent pour vous présenter le monde merveilleux des santons. L'occasion de découvrir l'art santonnier et de compléter votre traditionnelle crèche provençale. Au programme, de nombreux ateliers : démonstration de fabrication de santons, danses folkloriques...

17h - FIN DES PRESTATIONS

Le prix comprend :
• La visite libre du musée
• Le déjeuner 3 plats (boissons incluses)
• L'accès libre au salon des santonniers

Le prix ne comprend pas :
Le transport, les dépenses personnelles.

CIRCUIT DES CRÊCHES DE LUCÉRAM



GRASSE LUCÉRAM | JOURNÉE | 20 À 50 PERSONNES

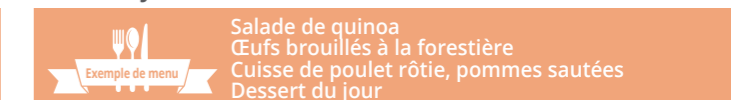
60€
/ PERSONNE

Validité : Du 1^{er} au 19 décembre 2026
Hors dimanches

9h30 - ATELIER FRAGONARD : INITIEZ-VOUS À LA FLEUR DE NOËL : LA FLEUR D'ORANGER

Découvrez les secrets de fabrication des parfums et cosmétiques lors d'une visite guidée de l'usine La Fabrique des Fleurs à Grasse. Initiez-vous à la pyramide olfactive en découvrant 3 compositions d'essences mélangées qui entrent dans l'élaboration d'une fragrance de la Fleur d'oranger. Éveillez vos sens et votre mémoire olfactive pour créer et personnaliser l'eau de toilette de la Fleur de l'Année à votre image.

11h30 - DÉJEUNER DANS UN RESTAURANT DE GRASSE



13h - DÉPART POUR LE VILLAGE DE LUCÉRAM

14h30 - VISITE LIBRE DU CIRCUIT DES CRÊCHES
Arpentez les ruelles du village médiéval et vivez la magie de Noël le long des 11 étapes du circuit qui existe depuis plus de 25 ans. Regardez bien, vous découvrirez des crèches de toute part : sur les rebords des fenêtres, devant les entrées, à droite, à gauche, dans les lieux insolites comme certains monuments.

16h30 - FIN DES PRESTATIONS

Le prix comprend :
• Le mini-atelier Fleur de l'Année enseigné par un professionnel, votre réalisation (vaporisateur spray 12ml), la visite guidée de l'usine
• Le déjeuner 4 plats (1 verre de vin et 1 café)
• La visite libre du circuit des crèches l'après-midi

Le prix ne comprend pas :
Le transport, les frais de parking bus obligatoires à Lucéram, les frais d'autoroute, les dépenses personnelles.

NOËL À SAINT-RAPHAËL



SAINT-RAPHAËL | JOURNÉE | 10 À 50 PERSONNES

48€ / PERSONNE

Validité : Début décembre 2026 au 3 janvier 2027

ARRIVÉE EN FIN DE MATINÉE

12h - DÉJEUNER DANS UN RESTAURANT DE LA VILLE

Exemple de menu : Buffet d'entrées, Ravioles à la truffe et jambon cru, Buffet de desserts

13h45 - CIRCUIT COMMENTÉ EN PETIT TRAIN

Partez à la découverte de Saint-Raphaël à bord d'un Petit Train touristique... Vous découvrirez le centre-ville, ses attraits et son bord de mer.

14h45 - EXPÉRIENCE GUSTATIVE DANS UNE ÉPICERIE TRÈS FINE

Arnaud Schmitd, Expert Taste Gourmet vous accueille dans son haut lieu de la gastronomie pour vous conter l'histoire gastronomique et viticole de la Provence. Au RDV, dégustation de produits locaux sur le thème de Noël et échanges ensoleillés !

16h - TEMPS LIBRE POUR DÉCOUVRIR LES ANIMATIONS DE NOËL

Faites un tour de grande roue ou réchauffez-vous en dégustant une gourmandise typique de Noël, arpentez le marché de Noël le long du bord de mer, allez goûter les douceurs de Noël à la Maison Christol... Découvrez les mises en lumière de la ville à travers un parcours dédié, assistez à la parade ou au spectacle Son & Lumière (selon la date).

18h/18h30 - FIN DES FESTIVITÉS

Le prix comprend :
• Le déjeuner 3 plats (boissons incluses)
• Le circuit commenté en Petit Train touristique
• L'expérience gustative dans une épicerie fine et un bon de 10%,
• Les animations et spectacles libres

Le prix ne comprend pas :
Le transport, les dépenses personnelles, les animations payantes (grande roue...),
NB : Programme d'animations susceptible de modifications

NOËL À FRÉJUS



FRÉJUS | JOURNÉE | 20 À 50 PERSONNES

44.50€ / PERSONNE

Validité : Du 5 au 31 décembre 2026
Excepté les lundis et le 25 décembre

ARRIVÉE EN FIN DE MATINÉE

12h - DÉJEUNER DANS UN RESTAURANT DE LA VILLE

Exemple de menu : Croustillant de chèvre, Petits encornets à la persillade, écrasé de pommes de terre & ratatouille, Tarte fine aux pommes

14h - VISITE DU CLOÎTRE DE LA CATHÉDRALE DE FRÉJUS

Le groupe épiscopal est constitué d'une cathédrale entourée d'édifices remarquables : baptistère, cloître roman à 2 étages, charpente peinte unique en France.

15h - VISITE DU MUSÉE ARCHÉOLOGIQUE DE FRÉJUS

Impossible de rester de marbre face aux magnifiques collections du musée : statues, mosaïques et fresques murales sont fièrement exposées et rappellent que l'archéologie est une discipline bien vivante à Fréjus.

16h15 - TEMPS LIBRE POUR DÉCOUVRIR LES ANIMATIONS DE "NOËL À FRÉJUS"

Déambulez librement de place en place au cœur du centre historique et découvrez toutes les animations à votre disposition : marché de Noël, illuminations des plus beaux monuments, foire aux santons...

17h30 - FIN DES FESTIVITÉS

NB : Programme d'animations susceptible de modifications

Le prix comprend :
• Le déjeuner 3 plats (boissons incluses)
• La visite commentée du cloître, la visite commentée du musée archéologique par un membre de l'office de tourisme
• Les animations libres de la manifestation

Le prix ne comprend pas :
Le transport, les dépenses personnelles, le supplément dimanche et jours fériés ou en langue étrangère (anglais) - 35€, les animations payantes de la manifestation.
* Base 20 personnes

L'HIVER AU PAYS DU MIMOSA



SAINT-RAPHAËL | JOURNÉE | 20 À 50 PERSONNES

55€ / PERSONNE

Validité : De mi-janvier à mi-mars 2027 (selon la floraison)

9h45 - CIRCUIT COMMENTÉ EN PETIT TRAIN

Partez à la découverte de Saint-Raphaël à bord d'un Petit Train Touristique... Vous découvrirez le centre-ville, ses attraits et son bord de mer.

10h45 - EXPÉRIENCE GUSTATIVE DANS UNE ÉPICERIE TRÈS FINE

Arnaud Schmitd, Expert Taste Gourmet vous accueille dans son haut lieu de la gastronomie pour vous conter l'histoire gastronomique et viticole de la Provence. Au RDV, dégustations et échanges ensoleillés autour du mimosa notamment !

12h30 - DÉJEUNER DANS UN RESTAURANT DE LA VILLE

Exemple de menu : Salade de chèvre chaud, Filet de chapon sauce aux cèpes et gratin dauphinois, Mœlleux au chocolat

14h30 - BALADE NATURE MIMOSA DANS L'ESTÉREL**

En route pour une balade nature commentée avec notre guide naturaliste passionnée à la découverte du mimosa et ses pompons jaunes qui nous réchauffent l'hiver ! En buisson ou en arbre, ses fleurs de velours attirent les regards. Son histoire, ses usages, sa place dans l'Estérel vont vous surprendre.
** Également possible en tour bus.

16h30 - FIN DES PRESTATIONS

Le prix comprend :
• Le circuit commenté en petit train
• L'expérience gustative dans une épicerie fine et un bon de 10%
• Le déjeuner 3 plats (boissons incluses)
• La balade nature commentée par un guide naturaliste

Le prix ne comprend pas :
Le transport, les dépenses personnelles.
NB : Prévoir chaussures confortables sans talon
* Base 20 personnes
Tarif dégressif dès 30 pers. : 52€/pers.

LE DOUX PARFUM DU MIMOSA



PÉGOMAS GRASSE | JOURNÉE | 20 À 50 PERSONNES

49€ / PERSONNE

Validité : De mi-janvier à mi-mars 2027 (selon la floraison)
Hors dimanche

11h - DÉCOUVERTE COMMENTÉE D'UNE FORCERIE DE MIMOSA

La famille Reynaud vous ouvre les portes de sa forcerie pour une découverte commentée de son métier, ce travail autour du mimosa où sont préparés les bouquets et les commandes durant la pleine saison ! Les visiteurs découvriront comment fonctionne une forcerie avec de véritables ateliers de travail. La visite se termine par une dégustation de produits dérivés du mimosa et un passage par l'espace boutique.

12h - DÉJEUNER DANS UN RESTAURANT DU VILLAGE DE PÉGOMAS

Exemple de menu : Assiette de charcuterie "famiglia", Rôti de porc aux cèpes, Tarte amandine poire

14h30 - VISITE GUIDÉE ET ATELIER CRÉATION D'EAU DE COLOGNE GALIMARD À GRASSE

Après une visite guidée de l'usine au doux parfum de Mimosa, l'expérience se poursuit par la découverte de nos fragrances et de leurs ingrédients. Place ensuite à la création ! Après avoir exploré 10 Eaux de Cologne, composez votre propre fragrance en mariant 3 à 5 senteurs selon vos goûts. Chaque participant repart avec sa création personnalisée en flacon de 15 ml, un souvenir parfumé de cette expérience sensorielle.

16h - FIN DES PRESTATIONS

Le prix comprend :
• La découverte commentée de la forcerie
• La dégustation de produits dérivés du mimosa
• Le déjeuner 3 plats boissons incluses (vin, eau minérale et café)
• La visite commentée de l'usine-musée et l'atelier Pause Cologne à la parfumerie Galimard

Le prix ne comprend pas :
Le transport, les frais d'autoroute, les dépenses personnelles (possibilité d'acheter les produits Galimard à prix de fabrique).
* Base 20 personnes

MIMOSA ET BELLES EXOTIQUES



 ROQUEBRUNE-SUR-ARGENS FRÉJUS |  JOURNÉE |  20 À 50 PERSONNES

Validité : Mi-janvier à mi-mars 2027 (selon la floraison)
Excepté les lundis et mardis

55*€
/ PERSONNE

10h30 - VISITE D'UNE SERRE D'ORCHIDÉES TROPICALES VACHEROT
Découvrez les secrets des orchidées de Raphaëlle Vacherot, qui perpétue la tradition familiale depuis 1886. Au cours de la visite de la serre, vous profiterez des explications sur les techniques de reproduction, les fécondations et la culture. Raphaëlle répondra ensuite à toutes vos questions et vous expliquera les gestes simples qui vous permettront d'avoir de belles floraisons et des plantes en pleine santé.

12h15 - DÉJEUNER DANS UN RESTAURANT



Exemple de menu :
Œuf parfait, crème de champignons
Filet mignon de porc basse température, jus corsé à la truffe, purée de pommes de terre et légumes frais
Choux chantilly et sauce chocolat

14h30 - BALADE NATURE COMMENTÉE AU PARC ARECA : ENTRE MIMOSA ET PLANTES EXOTIQUES

En route pour une balade nature commentée avec notre guide naturaliste passionnée, au parc Areca côté mer, à la découverte du mimosa et ses pompons jaunes qui nous réchauffent l'hiver ! En buisson ou en arbre, ses fleurs de velours attirent les regards. Au cours de la balade, Marjorie en profitera pour vous faire découvrir les plantes exotiques méditerranéennes.

16h - FIN DES PRESTATIONS

Le prix comprend :
• Les visites commentées mentionnées ci-dessus
• Le déjeuner 3 plats (boissons incluses)

Le prix ne comprend pas :
Le transport, les dépenses personnelles.

NB : Prévoir chaussures confortables sans talon
* Base 20 personnes
Tarif dégressif dès 30 pers. : 52€/pers.

BATAILLE DE FLEURS DU CARNAVAL DE NICE



 NICE |  JOURNÉE |  20 À 50 PERSONNES

Validité : Les mercredis 10, 17 et 24 février, samedis 13, 20 et 27 février 2027

76*€
/ PERSONNE

9h30 - VISITE GUIDÉE DE NICE

Capitale de la Côte d'Azur, réputée pour sa Promenade des Anglais, sa baie enchantée et son carnaval. Vous découvrirez les merveilles du Vieux Nice : les petites ruelles qui en font son charme, le Cours Saleya et son célèbre marché aux fleurs et biens d'autres trésors.

11h30 - DÉJEUNER DANS UN RESTAURANT DE NICE



Exemple de menu :
Pissaladière et sa salade mesclun
Daube de bœuf et sa polenta
Flan au caramel

13h30 - RENDEZ-VOUS EN TRIBUNE POUR LA BATAILLE DE FLEURS

Découvrez un spectacle haut en couleurs. Au programme de 2027, "Vive l'Amour", une édition sous le signe de la fête, de la poésie et de l'amour universel autour de défilé de chars décorés et des plus belles compositions florales.

NB : Spectacles susceptibles d'être annulés sur décision du préfet 1h avant la manifestation en raison de mauvaises conditions météorologiques ou tout événement à caractère exceptionnel.

16h30 - FIN DES PRESTATIONS

Le prix comprend :
• La visite guidée de Nice le matin
• Le déjeuner 3 plats, boissons incluses (1 verre de vin et 1 café)
• Les places en tribune pour la bataille des fleurs

Le prix ne comprend pas :
Le transport, les frais de parking bus obligatoires, les frais d'autoroute, les dépenses personnelles, le défraiement repas du guide (20€), les frais d'envoi de billetterie obligatoires.

* Base 20 personnes
Tarif 2026, susceptible de modifications pour 2027

UNE JOURNÉE À LA FÊTE DU CITRON®



 MENTON |  JOURNÉE |  20 À 50 PERSONNES

Validité : Les dimanches 14, 21 et 28 février 2027

70*€
/ PERSONNE

10h15 - VISITE LIBRE DES EXPOSITIONS DU JARDIN DE BIOVÈS
Découvrez des décors colorés composés de sculptures éphémères faites d'agrumes spécialement installés pour la Fête du Citron®.

11h30 - DÉJEUNER DANS UN RESTAURANT DE MENTON



Exemple de menu :
Raviolis au citron de Menton, beurre et sauce
Jarret d'agneau confit et purée de pommes de terre
Tarte au citron

13h30 - PRENEZ PLACE EN TRIBUNE ET RETROUVEZ LA PULPE D'UN ÉVÈNEMENT UNIQUE AU MONDE, LE CORSO DES FRUITS D'OR !
Défilé de chars d'agrumes colorés, groupes folkloriques, fanfares et confettis. Sur le front de mer, vous pourrez vous émerveiller devant les vertigineuses structures, leur foisonnement de couleurs et leurs danseurs endiablés. *Thème 2027 non communiqué en date d'impression de la brochure.*

NB : Spectacles susceptibles d'être annulés sur décision du préfet 1h avant la manifestation en raison de mauvaises conditions météorologiques ou tout événement à caractère exceptionnel.

16h - FIN DES PRESTATIONS

Le prix comprend :
• Le billet combiné accès libre aux jardins de Biovès + place en tribune pour le corso aux fruits d'Or
• Le déjeuner 3 plats (boissons incluses)

Le prix ne comprend pas :
Le transport, les frais d'autoroute, les dépenses personnelles, l'option accompagnant du groupe par un guide à la journée (440€) ou ½ journée (330€), et le défraiement repas éventuel du guide (20€), le café au déjeuner (2€/pers.).

* Base 20 personnes

CARNAVAL ET MIMOSA



 SAINT-RAPHAËL |  JOURNÉE |  10 À 50 PERSONNES

Validité : Dimanche 7 mars 2027 (Date à confirmer)

51*€
/ PERSONNE

10h - BALADE NATURE MIMOSA DANS L'ESTÉREL**

En route pour une balade nature commentée avec notre guide naturaliste passionnée à la découverte du mimosa et ses pompons jaunes qui nous réchauffent l'hiver ! En buisson ou en arbre, ses fleurs de velours attirent les regards. Son histoire, ses usages, sa place dans l'Estérel vont vous surprendre. ** Également possible en tour bus

12h30 - DÉJEUNER DANS UN RESTAURANT DE LA VILLE



Exemple de menu :
Buffet d'entrées
Pièce de bœuf sauce au poivre vert
Buffet de desserts

15h - PLACE AU CARNAVAL : UNE PARADE AVEC LANCÉ DE FLEURS ET DE MIMOSAS
Rendez-vous sur la promenade du bord de mer pour une parade colorée de plus de 100 artistes donnant vie à l'imaginaire : chars, musiciens et danseurs... sont au programme de cette animation.

Thème 2027 non communiqué en date d'impression de la brochure.

16h - FIN DES PRESTATIONS LIBRES

Le prix comprend :
• La balade nature commentée
• Le déjeuner 3 plats (boissons incluses)
• La manifestation libre du carnaval

Le prix ne comprend pas :
Le transport, les dépenses personnelles.

* Base 20 personnes
Tarif dégressif dès 30 pers. : 48€/pers.

FRÉJUS 100% NATURE



NOUVEAU

FRÉJUS | JOURNÉE | 10 À 50 PERSONNES

Validité : Les 10/11 ou 24/25 avril 2027
(Dates à confirmer)

49*
/ PERSONNE

10h30 - BIENVENUE À FRÉJUS POUR UNE FÊTE 100% NATURE
Arpentez les ruelles du centre historique de Fréjus pour y découvrir toutes les richesses de la nature. Au programme : exposants terroir, artisans et spécialistes du monde végétal, défilés d'animaux et d'engins, astuces et bons conseils à suivre... Un moment pour éveiller les sens, s'émerveiller, régaler les papilles qui vous permettra d'explorer le patrimoine culturel et historique de la ville par la même occasion !

12h - DÉJEUNER DANS UN RESTAURANT DU CENTRE HISTORIQUE



Tarte fine caviar d'aubergines fromage frais et basilic
Filet de rouget et son jus tomates confites ail et olive noire
Tiramisu crème de mascarpone, Amaretto et café

14h30 - PROMENADE COMMENTÉE EXCLUSIVE AU CŒUR DU PARC DE LA VILLA MARIE
Un lieu où la biodiversité méditerranéenne se dévoile comme un ouvrage précieux, à feuilleter pas à pas. Entre arbres remarquables, chants d'oiseaux et plantes méditerranéennes colorées, chaque halte bien ombragée devient une histoire à lire dans le paysage. Une promenade sensible où nature et littérature se répondent.

16h - FIN DES PRESTATIONS

Le prix comprend :
• La balade nature commentée
• Le déjeuner 3 plats (boissons incluses)
• Les animations libres de la fête

Le prix ne comprend pas :
Le transport, les dépenses personnelles.

* Base 20 personnes
Tarif dégressif dès 30 pers. : 46€/pers.

NB : Prévoir chaussures confortables sans talon

FRÉJUS ET SA BRAVADE



FRÉJUS | JOURNÉE | 20 À 50 PERSONNES

Validité : Le dimanche 18 avril 2027

44.50*
/ PERSONNE

DÉCOUVREZ LES FESTIVITÉS DE LA BRAVADE ET CÉLÉBREZ SAINT-FRANÇOIS DE PAULE

8h45 - Formation du corps de bravade adultes et enfants, Place Agricola
9h15 - Départ du défilé vers le cœur historique • **10h15** - Accueil et salut du Clergé, reconstitution historique, Parvis de la Cathédrale Saint-Léonce
10h30 - Grand'messe pontificale dite "militaire" • **12h** - Bénédiction du feu, danse de la souche.

12h15 - DÉJEUNER DANS UN RESTAURANT DE FRÉJUS



Gratin de petites ravioles à la crème de champignon
Suprême de volaille coulis de poivrons thym et romarin
Gaufre liégeoise glace chocolat, coulis de chocolat et chantilly

14h - VISITE GUIDÉE DE FRÉJUS : L'INTÉGRALE
Une envie de découvrir le patrimoine de la ville dans son ensemble et de vous laisser surprendre par les curieuses anecdotes de notre guide ? L'intégrale est la visite qu'il vous faut ! Arènes romaines, cathédrale médiévale, remparts modernes... Parcourez deux millénaires d'histoire en deux heures de visite.

16h - FIN DES PRESTATIONS

Le prix comprend :
• Les animations libres de la Bravade
• Le déjeuner 3 plats (boissons incluses)
• La visite guidée mentionnée ci-dessus par un guide agréé par le ministère de la Culture

Le prix ne comprend pas :
Le transport, les dépenses personnelles, le supplément guidage en langue étrangère (anglais) - 35€.

* Base 20 personnes

RÉSERVATION : CONTACTEZ SABRINA AU 04 94 19 10 65

MILLÉ ZIM ZIM : LE TERROIR VITICOLE À L'HONNEUR



NOUVEAU

PUGET SUR ARGENS | JOURNÉE | 20 À 50 PERSONNES

Validité : Le dimanche 25 avril 2027
(Date à confirmer)

14*
/ PERSONNE

10h30 - DÉCOUVREZ LE MILLÉ ZIM ZIM
Un événement festif et solidaire, dédié au patrimoine viticole local et à la valorisation des savoir-faire du terroir. Journée conviviale qui rassemble vigneron, producteurs, associations et habitants. Au programme : rencontre avec les vignerons, dégustations de vins et produits du terroir, restauration et gastronomie locale, animations musicales et artistiques. Le + solidaire : les bénéfices issus de la vente des verres de dégustation seront reversés à l'hôpital intercommunal !

12h15 - DÉJEUNER LIBRE PARI MI LES OFFRES DE RESTAURATION PROPOSÉES À L'OCCASION DE CETTE FÊTE
Traiteurs, foodtrucks, braséo...

14h - SORTIE BOTANIQUE AU CŒUR DU VILLAGE PROVENÇAL
À l'ombre de grands arbres, laissez-vous raconter une histoire olfactive, culturelle, médicinale. Dans nos ruelles, entre les pierres du village, dans les fissures, au pied des escaliers... la nature s'invite partout alors suivons-là. Marjorie, notre guide naturaliste passionnée, vous offre un magnifique coup de projecteur sur celles qui embellissent notre beau patrimoine !

16h - FIN DES PRESTATIONS

Le prix comprend :
• Les festivités libres de la fête du Millé Zim Zim
• La balade nature commentée par un guide naturaliste

Le prix ne comprend pas :
Le déjeuner (option possible sur la place du village via un traiteur local), le transport, les dépenses personnelles.

NB : Prévoir chaussures confortables sans talon

* Base 20 personnes

RÉSERVATION : CONTACTEZ SABRINA AU 04 94 19 10 65

DANCING OU SPECTACLE ? À VOUS DE CHOISIR...



NOUVEAU

SAINT-RAPHAËL | JOURNÉE | 40 À 60 PERSONNES

Validité : Les samedis & dimanches, sur demande

DÈS * €
55.50
/ PERSONNE

10h - VISITE GUIDÉE : VALESCURE À LA BELLE ÉPOQUE
Découvrez la riche histoire de Valescure, l'un des quartiers résidentiels de Saint-Raphaël, qui va se transformer sous l'influence de la haute société britannique à la fin du 19^{ème} siècle ! Vous y découvrirez de nombreuses villas datant de la Belle Époque !

12h - DÉJEUNER & APRÈS-MIDI FESTIF AU JACKSON



Salade de chèvre chaud
Filet de chapon sauce aux cèpes et gratin dauphinois
Moelleux au chocolat

14h - APRÈS-MIDI FESTIF : AMBIANCE DANCING, CABARET OU THÉÂTRE
Pas besoin de bouger de votre siège ! À l'issue de votre déjeuner, le restaurant Le Jackson transforme sa salle en véritable dancing ou salle de spectacle. Vous n'aurez qu'à choisir votre programme : après-midi dansant sur le thème de votre choix (disco, country, années 80...), spectacle cabaret ou théâtre ! Profitez d'une ambiance festive avec boissons incluses pour une pause rafraîchissante (eaux minérales et softs).

16h ou 17h - FIN DES PRESTATIONS SELON L'ANIMATION RETENUE

Le prix comprend :
• La visite guidée du quartier Belle Époque de Valescure
• Le déjeuner 3 plats (boissons incluses)
• L'après-midi festif au restaurant Le Jackson avec animation incluse et boissons (eaux minérales et softs)

Le prix ne comprend pas :
Le transport, les autres consommations non comprises dans la formule.

* Base 40 personnes
55.50€/pers. avec après-midi dancing
60.50€/pers. avec après-midi théâtre ou cabaret

NB : Prévoir chaussures confortables sans talon

RÉSERVATION : CONTACTEZ SABRINA AU 04 94 19 10 65

Rayonnez depuis ESTÉREL CÔTE D'AZUR



Séjournes en Estérel Côte d'Azur, rayonnez aux alentours !

Les bijoux de la Côte d'Azur à portée de main !
Découvrez les plus beaux spots de la Côte d'Azur,
tout en profitant du climat doux et ensoleillé
de notre territoire.

Interrogez-nous !
pour toute demande de visites
de ces spots incontournables



Quelques spots incontournables...



LES GORGES DU VERDON

1h30 - 90km

Le plus Grand Canyon d'Europe au cœur
de la Provence



MONACO

1h15 - 89km

Le royaume de la Principauté avec sa
célèbre relève de la garde

C'est aussi : le musée océanographique, le
Grand Prix de Formule 1, le casino, le jardin
exotique



CANNES

45 min - 41km

La fameuse croisette vous déroule son
tapis rouge

C'est aussi : le Festival de Cannes, le
quartier typique du Suquet, les îles de
Lérins



NICE

50 min - 69km

La capitale de la Côte d'Azur entre mer
et montagne

C'est aussi : le Carnaval, le Marché aux
Fleurs, la Promenade des Anglais, la Baie
des Anges, le Vieux-Nice



L'ITALIE

1h20 - 110km

Découvrez le charme des marchés italiens
à quelques pas de la frontière

C'est aussi : le rallye automobile de San
Remo, le village médiéval de Dolceacqua



GRASSE

50 min - 55km

La Côte d'Azur de l'intérieur

C'est aussi : la capitale mondiale des
parfums



SAINT-TROPEZ

50 min - 37km

Une station balnéaire glamour de
renommée mondiale

C'est aussi : le vieux port et ses magnifiques
yachts, le mythe Brigitte Bardot, les villas
de stars, Les Voiles de Saint-Tropez

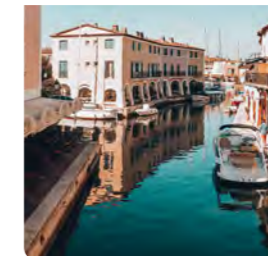


PORQUEROLLES

1h50 - 125km

3 îles bordées par les lagons bleu
turquoise de la Méditerranée

C'est aussi : le parc national de Port Cros,
le Port de Porquerolles, les plages du
Levant



PORT GRIMAUD

45 min - 35km

La cité lacustre surnommée la "Venise
provençale"

C'est aussi : les balades en coches le
long des canaux, Grimaud village et son
moulin



MENTON

1h30 - 100km

Une ville labellisée Ville d'Art et d'Histoire
avec son centre historique et ses façades
colorées

C'est aussi : la Fête du citron®, la cité des
jardins, le musée Cocteau

L'HIVER EN ESTÉREL CÔTE D'AZUR : ENTRE CARNAVALS & MIMOSA



ESTÉREL CÔTE D'AZUR |
 4 JOURS 3 NUITS |
 DÈS 20 PERSONNES

Validité : 12-15 février / 19-22 février / 26 février-1^{er} mars 2027

Dès 375.50€ en village vacances [Base 20 personnes]	SUPPLÉMENT SINGLE : Dès 60€ en village vacances
	1 GRATUITÉ POUR 20 OU 25 PAYANTS

Le prix comprend :

- L'hébergement base double ou twin
- La pension complète du dîner du jour 1 au déjeuner du jour 4
- La visite guidée de Nice
- Les places en tribune pour la bataille des fleurs et le corso aux fruits d'or
- Le billet pour la visite libre des jardins Biovès
- La balade nature commentée dans le massif du Tanneron
- La visite commentée de la parfumerie Fragonard

Le prix ne comprend pas :

Le transport depuis votre région et sur place, la taxe de séjour obligatoire, les boissons aux repas selon l'hébergement, les services optionnels de l'hébergement, les frais de parking éventuels dans les villes du programme, les frais d'autoroute, les dépenses personnelles, les prestations non mentionnées dans ce programme, le supplément éventuel dimanche et jours fériés, l'accompagnement journée par un guide.

* Tarifs et programmes susceptibles de modifications

JOUR 1 - VENDREDI : ARRIVÉE EN FIN DE JOURNÉE

Installation et dîner dans votre lieu d'hébergement

JOUR 2 - SAMEDI : NICE

Matin - Visite guidée de Nice
 Capitale de la Côte d'Azur, réputée pour sa Promenade des Anglais, sa baie enchantée et son carnaval. Vous découvrirez les merveilles du vieux Nice : les petites ruelles qui en font son charme, le cours Saleya et son célèbre marché aux fleurs et biens d'autres trésors.

Déjeuner - Dans un restaurant de la ville

Après-midi - Rendez-vous en tribune pour la Bataille de Fleurs
 Découvrez un spectacle haut en couleurs. Au programme de 2027, "Vive l'Amour", une édition sous le signe de la fête, de la poésie et de l'amour universel autour de défilé de chars décorés et des plus belles compositions florales.

Retour, dîner et nuit dans votre lieu d'hébergement

JOUR 3 - DIMANCHE : MENTON

Matin - Visite libre des expositions du jardin de Biovès
 Découvrez des décors colorés composés de sculptures éphémères faites d'agrumes spécialement installés pour la Fête du Citron®.

Déjeuner - Dans un restaurant de Menton

Après-midi - Prenez place en tribune et retrouvez la pulpe d'un événement unique au monde, le Corso des Fruits d'Or !
 Défilé de chars d'agrumes colorés, groupes folkloriques, fanfares et confettis... Sur le front de mer, vous pourrez vous émerveiller devant les vertigineuses structures, leur foisonnement de couleurs et leurs danseurs endiablés. *Thème 2027 non communiqué en date d'impression de la brochure.*

Retour, dîner et nuit dans votre lieu d'hébergement

JOUR 4 - LUNDI : MASSIF DU TANNERON ET GRASSE

Matin - Balade nature Mimosa dans le massif du Tanneron
 En route pour une balade nature commentée avec notre guide naturaliste passionnée à la découverte du mimosa et ses pompons jaunes qui nous réchauffent l'hiver ! En buisson ou en arbre, ses fleurs de velours attirent les regards. Son histoire, ses usages, sa place dans le massif du Tanneron vont vous surprendre.

Déjeuner - Dans un restaurant de Pégomas

Après-midi - Visite guidée de la parfumerie Fragonard "Fabrique des fleurs" à Grasse
 Située dans le sud de Grasse, la Fabrique des Fleurs est venue compléter en 1986 l'implantation de l'Usine Historique Fragonard, dont l'espace était devenu insuffisant pour la production des parfums et savons. À travers une visite guidée de nos ateliers et laboratoires, vous découvrirez la création de nos produits, réalisés à partir des meilleures matières premières de parfumerie. La visite se termine par la découverte de la boutique.

Départ et retour dans votre lieu de résidence

LES INCONTOURNABLES DE LA CÔTE D'AZUR



SAINT-TROPEZ À MONACO |
 7 JOURS 6 NUITS |
 DÈS 20 PERSONNES

Validité : Toute l'année hors juillet/août

Dès 722€ en village vacances [Base 20 personnes]	SUPPLÉMENT SINGLE : Dès 120€ en village vacances
	1 GRATUITÉ POUR 20 OU 25 PAYANTS

*Tarifs susceptibles de modifications

JOUR 1 - ARRIVÉE EN FIN DE JOURNÉE

Installation et dîner dans votre lieu d'hébergement

JOUR 2 - CANNES / GRASSE

Matin - Visite guidée de Cannes

De sa célèbre Croisette à ses hôtels de luxe, en passant par ses quartiers traditionnels, laissez-vous charmer par ce petit écran doré.

Déjeuner - Dans un restaurant de Cannes

Après-midi - Visite commentée de la fabrique des fleurs Fragonard à Grasse

Découvrez tout un monde de senteurs dans l'une des plus anciennes fabriques de parfum

Retour, dîner et nuit dans votre lieu d'hébergement

JOUR 3 - ROQUEBRUNE-SUR-ARGENS / ABBAYE DU THORONET

Matin - Visite guidée du village médiéval de Roquebrune-sur-Argens
 Il était une fois un village médiéval... Découvrez l'histoire de cette surprenante cité millénaire surplombée par son Rocher.

Déjeuner - Dans un restaurant de Roquebrune-sur-Argens

Après-midi - Visite de l'Abbaye du Thoronet
 Joyau de l'architecture cistercienne, elle est l'une des "trois sœurs provençales" avec les abbayes de Sénanque et Silvacane.

Retour, dîner et nuit dans votre lieu d'hébergement

JOUR 4 - MONACO

Matin - Visite du Rocher
 Accompagnés de votre guide, vous arpentez les ruelles du Rocher, partirez à la découverte de la cathédrale puis du Palais Princier et assisterez à la relève de la garde.

Déjeuner - Dans un restaurant de Monaco

Après-midi - Visite libre du musée océanographique
 Partez à la découverte du MONDE MARIN : du grand bac aux requins aux plus petits aquariums, admirez les espèces des mers méditerranéennes et tropicales.

Retour, dîner et nuit dans votre lieu d'hébergement

JOUR 5 - SAINT-RAPHAËL

Matin - Visite libre du musée Louis de Funès
 Dans un lieu intime et élégant, Louis de Funès se raconte pas à pas, à travers une collection riche de 350 pièces d'archives et d'objets personnels : photographies, extraits de films, accessoires de cinéma, éléments de costume... Cette visite vous fera découvrir sa vie dans le monde du spectacle mais aussi la face méconnue d'un être discret d'une grande humanité.

Déjeuner - Dans un restaurant de la ville

Après-midi - Promenade en bateau : Les calanques de l'Estérel
 Au départ du vieux port, vous pourrez admirer les roches rouges flamboyantes de ce Massif tout en écoutant les commentaires à bord du bateau.

Retour, dîner et nuit dans votre lieu d'hébergement

JOUR 6 - SAINTE-MAXIME / SAINT-TROPEZ

Matin - Visite commentée de Sainte-Maxime à pied et en Petit Train
 Après une visite guidée à pied de la vieille ville, embarquez à bord du Petit Train de Sainte-Maxime pour une balade de 45 minutes à la découverte de ses lieux emblématiques.

Déjeuner - Dans un restaurant de Sainte-Maxime

Après-midi - Traversée en bateau A/R jusqu'à Saint-Tropez et visite commentée

Saint-Tropez vit entre yachts et paillettes du célèbre Café Sénéquier à la Place des Lices. Cependant, prenez le temps de parcourir les ruelles de la vieille ville, vous découvrirez un autre visage de Saint-Tropez.

Retour, dîner et nuit dans votre lieu d'hébergement

JOUR 7 - FRÉJUS

Matin - Visite guidée de Fréjus : L'intégrale

Une envie de découvrir le patrimoine de la ville dans son ensemble et de vous laisser surprendre par les curieuses anecdotes de notre guide ? L'intégrale est la visite qu'il vous faut ! Arènes romaines, cathédrale médiévale, remparts modernes... parcourez deux millénaires d'histoire en deux heures de visite.

Déjeuner - Dans un restaurant de Fréjus

Départ et retour dans votre lieu d'hébergement

Le prix comprend :

- L'hébergement base double ou twin en pension complète du dîner du jour 1 au déjeuner du jour 7
- Les visites commentées des villes et villages par un membre des offices de tourisme ou un guide accompagnateur
- Le billet pour la promenade en bateau de St-Raphaël
- Le transfert A/R en navette pour Saint-Tropez
- La visite commentée de la parfumerie Fragonard
- La visite commentée de l'abbaye du Thoronet
- La visite libre du musée océanographique
- La visite libre du musée Louis de Funès
- La visite de Sainte-Maxime commentée à pied et en Petit Train

Le prix ne comprend pas :

Le transport depuis votre région et sur place, la taxe de séjour obligatoire, les boissons aux repas selon l'hébergement et les restaurants, les services optionnels de l'hébergement, les frais de parking éventuels dans les villes du programme, les frais d'autoroute, les dépenses personnelles, les prestations non mentionnées dans ce programme, le supplément éventuel dimanche et jours fériés, et défraiement repas du guide, le supplément visite guidée du musée Louis De Funès (6€/personne), l'accompagnement journée par un guide.

* Tarifs et programmes susceptibles de modifications



HÉBERGEMENT

Vous êtes un autocariste, une association, une agence de voyage... Vous recherchez un hébergement sur notre territoire ?

Nous vous proposons des structures d'hébergement spécialisées dans l'accueil de votre groupe.

Un large choix d'établissements du 2* au 4* : nos hôtels, résidences de tourisme, villages et hôtels club vous accueillent en formule petit-déjeuner inclus, demi-pension et pension complète.

Pleine nature, bord de mer, centre-ville : choisissez votre cadre de séjour !

Base 1/2 double	Petit-déjeuner inclus	Demi-pension	Pension complète	Supplément single
HÔTELS ***	Dès 40€ /pers/nuît	Dès 75€ /pers/nuît	Dès 110€ /pers/nuît	Dès 25€ /nuît
HÔTELS ****	Dès 55€ /pers/nuît	Dès 90€ /pers/nuît	Dès 125€ /pers/nuît	Dès 35€ /nuît
RÉSIDENCES DE TOURISME, VILLAGES ET HÔTELS CLUB	Dès 40€ /pers/nuît	Dès 65€ /pers/nuît	Dès 70€ /pers/nuît	Dès 20€ /nuît
CAMPING	Nous consulter			

Conditions particulières : Tarifs basse saison • Minimum 20 personnes • 2 nuits min. • 1 gratuité accordée dès 20 à 25 personnes payantes selon les établissements.



Pour toute demande de devis, contactez-nous !
ESTÉREL CÔTE D'AZUR
Sabrina
 SERVICE GROUPES
+33 (0)4 94 19 10 65
 scirillo@esterel-cotedazur.com
 groupes.esterel-cotedazur.com



RESTAURATION À LA CARTE

Nous vous proposons plusieurs tarifications pour vos repas avec nos partenaires sélectionnés.

À associer à nos ½ journées ou à votre disposition en formule sèche.



MENU
30€ / PERSONNE

Salade de chèvre chaud

Filet de chapon, sauce aux cèpes et gratin dauphinois

Tarte fine aux pommes

¼ vin, eau et café



MENU
35€ / PERSONNE

Œuf parfait, crème de champignons

Filet de dorade rôti, purée de pommes de terre, sauce vierge aux agrumes et légumes frais

Clafoutis aux pommes, sauce caramel beurre salé

1 verre de vin, , eau et café

PRESTATIONS AVEC HÉBERGEMENT

RÉSERVATION

La réservation sera effective à réception du contrat de réservation signé par le client, et à réception de l'acompte. Le nombre de participants estimé (à +/- 10 personnes) devra être confirmé par le client au plus tard 30 jours ouvrables avant l'arrivée, faute de quoi les prestations seront rendues à leur fournisseur.

PAIEMENT

Un acompte de 25 % sera demandé à la réservation. Ce dernier doit intervenir sous un délai de 8 jours ouvrés maximum après la réception du contrat de réservation, passé ce délai, la réservation sera considérée comme caduque. La facturation des prestations s'effectuera 30 jours avant la date du début du séjour, et sera basée sur le nombre de personnes annoncé et mentionné sur le bon d'échange. Le Client n'ayant pas versé la totalité du prix de la prestation touristique au plus tard 30 jours avant le début de la prestation touristique est considéré comme ayant annulé sa réservation sans qu'il puisse se prévaloir de cette annulation et se verra appliquer des frais d'annulation ci-dessous.

FRAIS D'ANNULATION APPLICABLES

Plus de 30 jours : Pas de pénalité
 De 30 à 21 jours : 25 % du séjour
 De 20 à 8 jours : 50% du séjour
 De 7 à 2 jours : 75% du séjour
 Moins de 2 jours : 100 % du séjour

PRIX ET GRATUITÉ

Les prix indiqués s'entendent en euros TTC et sont révisables en cas de modifications économiques. Il s'agit de prix "groupes", accordés pour un minimum de 20 personnes payantes (sauf disponibilités contraires ou accord spécifique). Ils ne sont plus garantis pour un nombre inférieur.

Concernant les gratuités, Esterel Côte d'Azur applique la politique de gratuités propre à chaque établissement proposé. Cette politique est spécifiée lors du devis envoyé au client. Elle diffère d'un prestataire à l'autre.

MODIFICATION DE LA PART DU CLIENT

Toute réservation pour un groupe, confirmée puis annulée dans les 30 jours avant l'arrivée, sera facturée au client, selon les conditions d'annulation précisées plus haut. Toute personne manquante le jour du séjour (selon le format de la réservation) sera facturée. Ces facturations ne seront négociables qu'en cas de forces majeures et sur présentation de justificatif (décès, hospitalisation, maladie, accident...).

MODIFICATION DE LA PART DU VENDEUR

En cas de modification ou d'annulation de la part du vendeur, il s'engage à proposer au client une prestation de remplacement équivalente. À réception de la proposition, le client pourra soit mettre fin à la réservation sans pénalités, soit accepter la proposition de substitution.

LITIGE

Toute réclamation devra être adressée par lettre recommandée avec accusé de réception dans un délai de 10 jours suivant le retour du voyage.

© Photos : Visuel principal 1^{ère} de couverture : Milan Macagno - Estérel Côte d'Azur • Cartographie : Thuria - Joël Meissel • Autres visuels : Jory Alonso - Estérel Côte d'Azur, Milan Macagno - Estérel Côte d'Azur, Adhérents à l'agence Estérel Côte d'Azur, Office de tourisme de Fréjus, Office de tourisme de Saint-Raphaël, Office de tourisme d'Hyères, Service communication des Villes de Fréjus, Saint-Raphaël, Puget sur Argens, Ville de Menton, Ville de Nice, Jérôme Kelagopian/Ville de Cannes, Thibaut Rivet, Guillaume Voiturier, Justine Delmotte, M.Verhaeghe, Jeremy Martin, SEMA, JL Chaix, M.Dagnino/musée océanographique, Marlène Kuhn Osius, Pascal Borsotto, Guillaume Roumestan, Franck Bessière, Jil Giuglio, Nico Gomez, Studios Léone, Julien Mauceri, Giordan-photohdr.com, Bubble Dan, François Torres, Nathalie Nencioni, Pascal Lemaître, Colombe Clier/CMN/Paris, Ambroise Tezenas/CMN, Vanessa Romano, Pixla, Franck Cluzel, Patrice Texier, Léa Gil, Michel Johnner, Gaëtan Thurin, Julien Lanoy, C. Slagmulder, E. Juppeaux, Waartz, Hans, Guillaume Exer, Domaine du Rayol GB, Camille Bertin, We are contents, Laurent Lecat-Dist, Cédric Skrzypczak, Gaetan Luci, S. Péroumal, J. Kelagopian, Baroudeur, Nicolas D'agro, Yoann Varol, Patrick Varotto • Conception : www.lepetitoeil.com • Impression : Comkwatt





Esterel

Côte d'Azur

C'EST ICI ET PAS AILLEURS

UN SERVICE GROUPE À VOTRE ÉCOUTE

SABRINA
RESPONSABLE PRODUCTION
+33 (0)4 94 19 10 65
scirillo@esterel-cotedazur.com

ADELINE
ATTACHÉE COMMERCIALE
+33 (0)4 94 19 10 64
adipasquale@esterel-cotedazur.com

groupes.esterel-cotedazur.com

